

Brūnā lāča monitoringam vērtīgu paraugu un datu vākšana

Fona monitorings un gadījuma situācijas

Aivars Ornicāns

un LVMI "Silava" projekta "Lāču monitorings 2023.-2025.gadā" grupa

Pētījuma pasūtītājs – Dabas aizsardzības pārvalde (Nr. 7.7/417/2023)
<https://www.silava.lv/petnieciba/aktive-petijumi/lacu-monitorings-2023-2025>

05.03.2025.

Seminārs "Lāču monitorings 2023.-
2025.gadā", (Nr. 7.7/417/2023)

Fona monitorings



Kopš 2015. gada LVMI “Silava” pētnieki

veic lāču monitoringu

Dabas aizsardzības pārvaldes apstiprināta metodika (2013)

(<https://www.daba.gov.lv/lv/fona-monitoringa-metodikas>)

Lāču monitorings – 2015

....

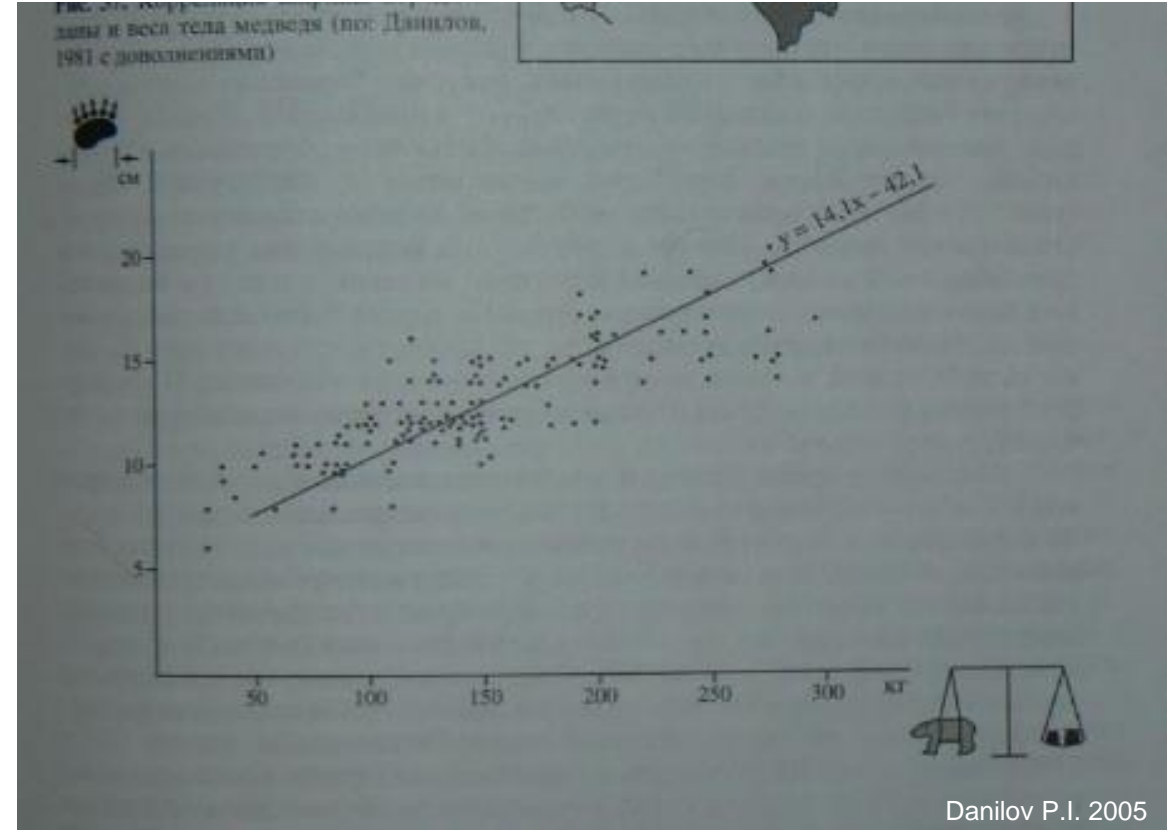
Lāču monitorings – 2024

(<https://www.daba.gov.lv/lv/biologiskas-daudzveidibas-parskati>)

Terminš, atskaite	Iepirkums, līgums
05.12.2024. Lāču monitorings - 2024	DAP 2020/9-AK 7.7/417/2023
01.04.2024. Lāču monitorings - 2023	DAP 2020/9-AK 7.7/417/2023
31.03.2023. Lāču monitorings - 2022	DAP 2020/9-AK 7.7/158/2020
31.02.2022. Lāču monitorings - 2021	DAP 2020/9-AK 7.7/158/2020
31.02.2021. Lāču monitorings - 2020.	DAP 2020/9-AK 7.7/158/2020

«...Galvenie klātbūtnes pierādījumi ir pēdu nospiedumi. Pastāv saistība starp indivīda vecumu un izmēriem, un priekškāju pēdu nospieduma platumu. ...»

Fona monitorings



SAP, 8 lpp. minēts: «... kā drošāko pazīmi indivīdu atšķiršanā min **priekšējās pēdas nospieduma platumu**, kas korelē ar ķermeņa masu un pieaugušajiem dzīvniekiem pārsniedz 13,5 cm».

Mazuļi līdz gada vecumam – 6–9 cm, 1–2 gadus veci lācēni – 9,5–11,5 cm, vecāki par 2 gadiem – ≥ 12 cm. (SAP, 24 lpp.)

Fona monitorings

Septiņas Natura 2000 teritorijas un to tiešā apkārtnē:

Dabas liegums „Lielais Pelēcāres purvs”

Dabas liegums „Ziemeļu purvi”

Dabas liegums „Stompaku purvi”

Dabas liegums „Lubāna mitrājs”

Dabas parks „Kuja”

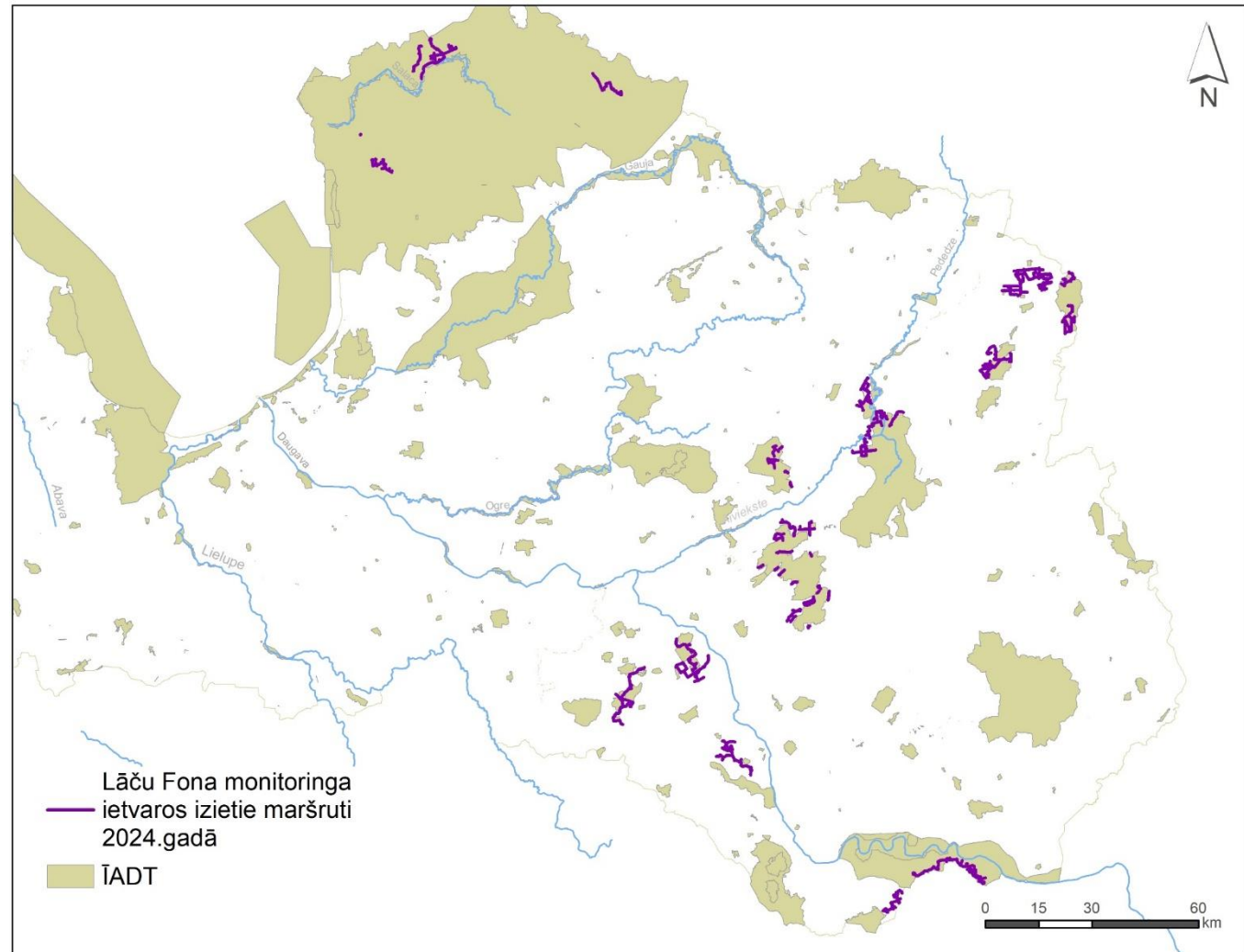
Dabas parks „Vecumu meži”

Teiču dabas rezervāts

Piecas teritorijas ārpus Natura 2000 teritorijām

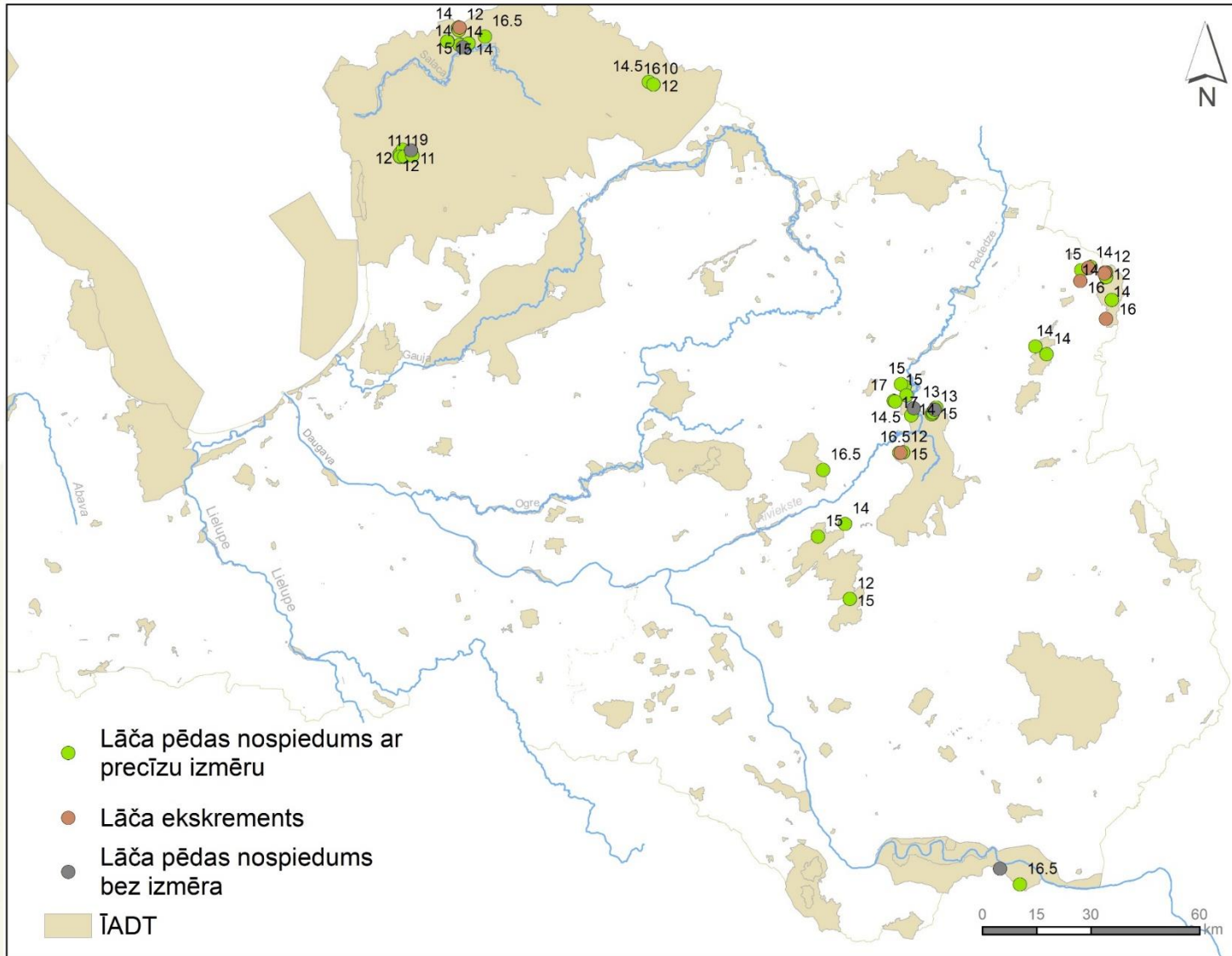
Žīguru, Omuļu un Viļķenes apkārtnē, Sēlijas teritorijā un Latvijas – baltkrievijas pierobežā

Laika periods – aprīļa beigas – maijs



Karte: G. Done

Fona monitorings



Karte: G.Done



Fona monitorings un gadījuma ziņas



Kur meklēt pēdas? - meža ceļi, grāvja nogāzes u.c. potenciālas vietas bez būtiska veģetācijas apauguma.



Foto: J. Ozoliņš



Time: 13-05-2022 13:28
Note: Taisnais ceļš aiz Keizāni...

Powered by NoteCam

Foto: G. Bagrade



Foto: D. Pilāte



Latitude: 57.106784
Longitude: 27.422809
Elevation: 143.14±22 m
Accuracy: 7.0 m
Time: 02-05-2023 13:42
Note: Stompaki laca pēda pie VASa grāvja

Foto: A. Ornicāns

Powered by NoteCam



Powered by NoteCam

Foto: G. Bagrade



Foto: A. Stepanova

Fona monitorings un gadījuma ziņas



Kur meklēt pēdas? - meža ceļi, grāvja nogāzes u.c. potenciālas vietas bez būtiska veģetācijas apauguma.



Latitude: 56.838986
Longitude: 26.422705
Elevation: 47.18±74 m
Accuracy: 11.3 m
Time: 23-09-2024 09:56
Note: Zūklis 17,5

Foto A. Stepanova

Powered by NoteCam



56.859042
e: 26.598982
r: 93.5±11 m
r: 3.0 m
03-2024 13:22
irāni, 15cm

Foto A. Stepanova

Powered by NoteCam

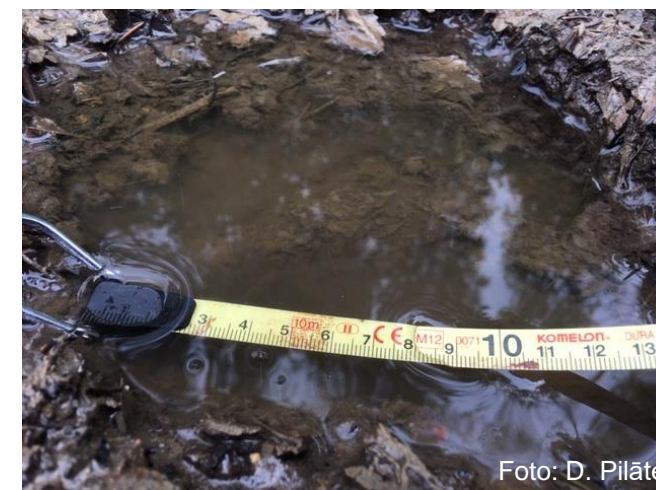


Foto D. Pilāte

Fona monitorings un gadījuma ziņas



Pēdas var būt
← vieglāk
un
grūtāk →
pamanāmas



Fona monitorings un gadījuma ziņas

Sugas monitoringā iekļaujamie dati



Mērījumu veic **PRIEKŠKĀJAS** nospieduma platākajā daļā (paralēli pēdas nospiedumam)

Fona monitorings un gadījuma ziņas

Sugas monitoringā iekļaujamie dati – **priekšējās pēdas mērījums**



Gadījuma ziņas



- * Virziena kolēģu ievāktie dati:
 - veicot fona monitoringu, ābeļdārzu , slēpņa kameru, lāču matu lamatu , bišu dravu postījumu apsekošanu;
 - tiešie mums sūtīti dati, kuri nav ietverti ziņojumos citās vietnēs.
- * Dabas aizsardzības pārvaldes ziņojumi (pamatā bišu dravu postījumi).
- * Citu valsts institūciju t.sk Valsts robežsardzes sniegtie ziņojumi.
- * Ziņojumi aplikācijā «Mednis».
- * Ziņojumi vietnē «Dabas dati».
- * Ziņojumi sociālajos tīklos t.sk FB "Lāču izplatība Latvijā" .

Gadījuma ziņas



Gadījuma ziņas



Ja es varētu lūgt - vai būtu iespējams izmērīt apava zoli.....

Labdien, atvainojos, ka kavējos ar atbildi, apavi bija lauku mājā, nevarēju izmērīt ātrāk.



Pēdu nospiedumi



Foto: V. Sirsniņa

Gadījuma ziņas



.....Mums ļoti noder informācija par dzīvnieka atrašanās vietu (koordinātas) un priekšējās mērījums.....

Labdien!

Uz lauka pielīdzināju savam zābakam, bija vienāda platuma. Tagad nomērīju zābaku, ir 12cm.

Foto: A.Skujiņš

Gadījuma ziņas

Ko darīt, ja nav metra mērs/lineāls



Gadījuma ziņas

Ko darīt, ja nav metra mērs/lineāls



Foto: G. Melderis



Foto: I. Barbals

Gadījuma ziņas

Ko darīt, ja nav metra mērs/lineāls



Foto:G.Melderis

Dzīvnieka pēdu nospiedumi



Pēdas malās
iesprausti kociņi,
lai vieglāk aprises
saprast. Patronas
garums 8,1 cm.

Fona monitorings un gadījuma ziņas

Sugas monitoringā iekļaujamie dati – koordinātes



Foto: E.Keišs



Fona monitorings un gadījuma ziņas

Sugas monitoringā iekļaujamie dati – **ideālais variants**



Gadījuma ziņas

Paldies Robežsardzei un speciālistiem no Viļakas, Ludzas un Daugavpils pārvaldēm

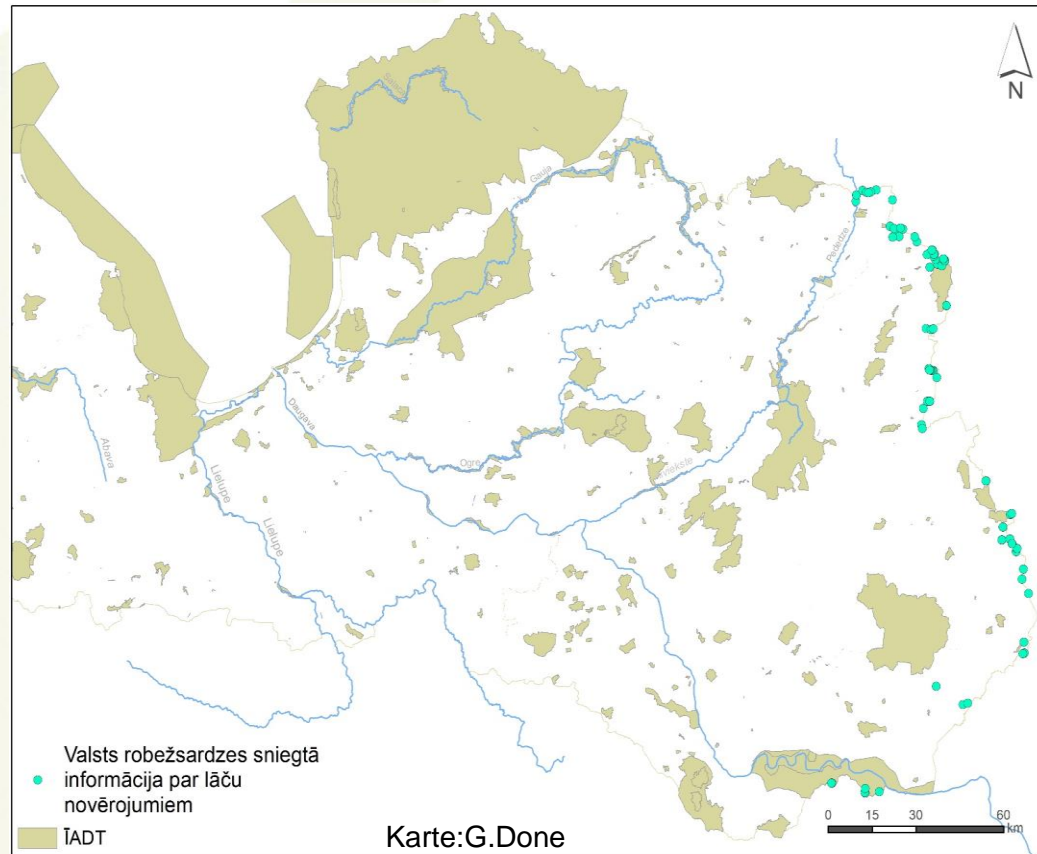


Foto VRS Viļakas un Daugavpils pārvaldes

Fona monitorings un gadījuma ziņas

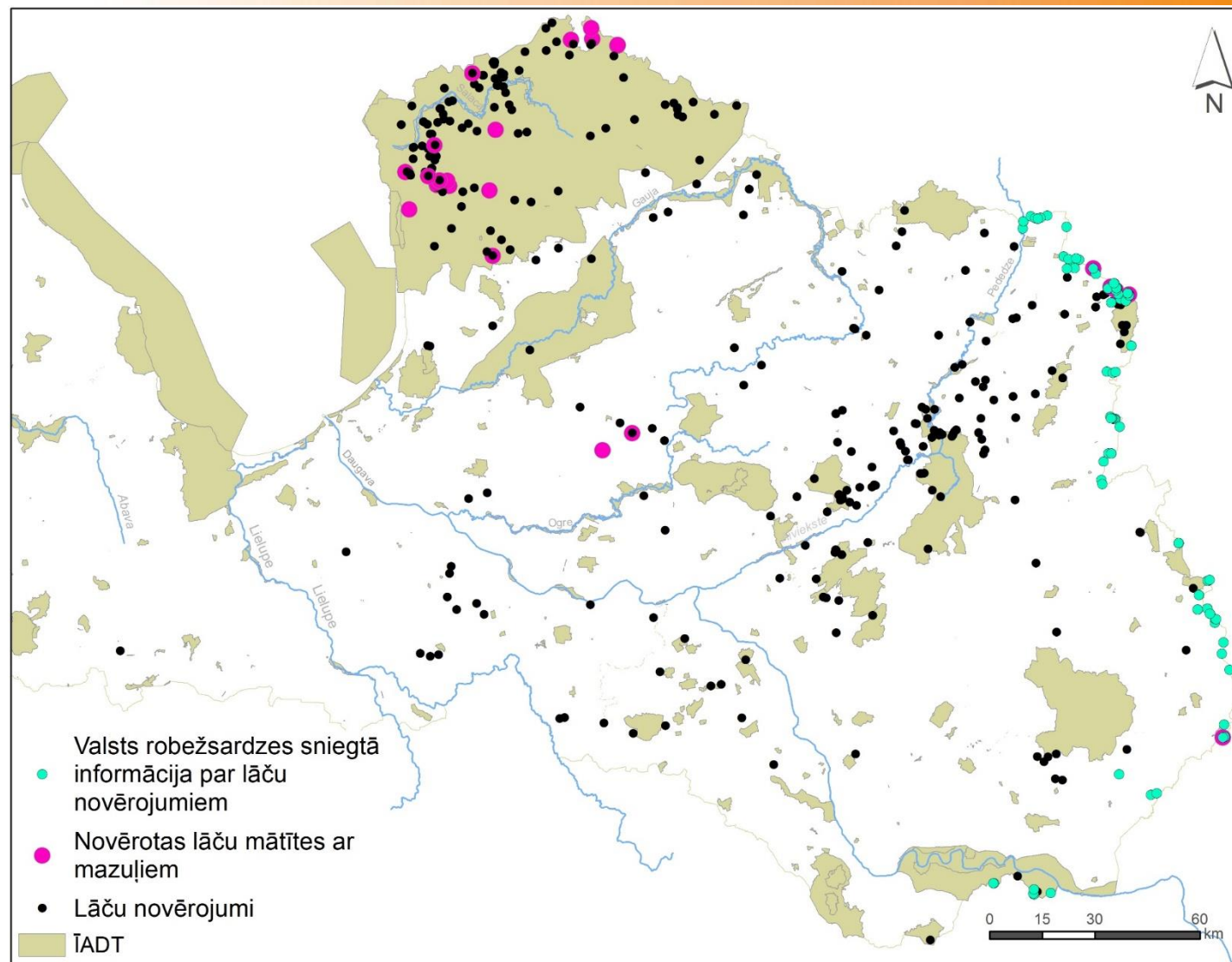


Kopsavilkums:

- Mēra tikai priekšķepas nospiedumu (paralēli pēdas nospiedumam tā platākajā vietā)
- Veic pēdas nospieduma fotofiksāciju
- Pievieno koordinātes

Aicinājums ziņojumus sūtīt: vietnē «Dabasaki.lv» vai aplikācijā «Mednis»

Gadījuma ziņas



Dzīvnieka pēdu nospiedumi un fona monitorings



Liels paldies visiem datu iesniedzējiem, kuri ziņoja par lāču pēdu nospiedumiem un dažādām fiksētām to uzturēšanās pazīmēm.

Lai velcas arī turpmāk!

