

DABAS DATU un gadījuma ziņu dati

Jānis Ozoliņš

un LVMI "Silava" pētījuma "Lāču monitorings
2020.-2022.gadā" grupa

Pētījumu atbalsta Dabas aizsardzības pārvalde (Nr. 7.7/158/2020)

<https://www.silava.lv/petnieciba/aktive-petijumi/lacu-monitorings-20202022>

Seminārs MS Teams platformā, 23.februāris 2023.gads

Gadījuma ziņojumu dati



Gadījuma ziņojumu dati

Lāču skaita vai novērojumu skaita pieaugums?

Pirms 25 gadiem un senāk:

vairāk iedzīvotāju

apdzīvotāki lauki

vairāk lauksaimniecības zemju platību

vairāk roku darba (cilvēku) mežā un laukos

Mūsdienās:

mobilie telefoni

sociālie tīkli

intensīvāka medījamo dzīvnieku
piebarošana

intensīvāka mežsaimniecība

slēpņa kameras

vairāk personīgo transportlīdzekļu

ekstensīvāka (?) biškopība

Sociālie tīkli ...

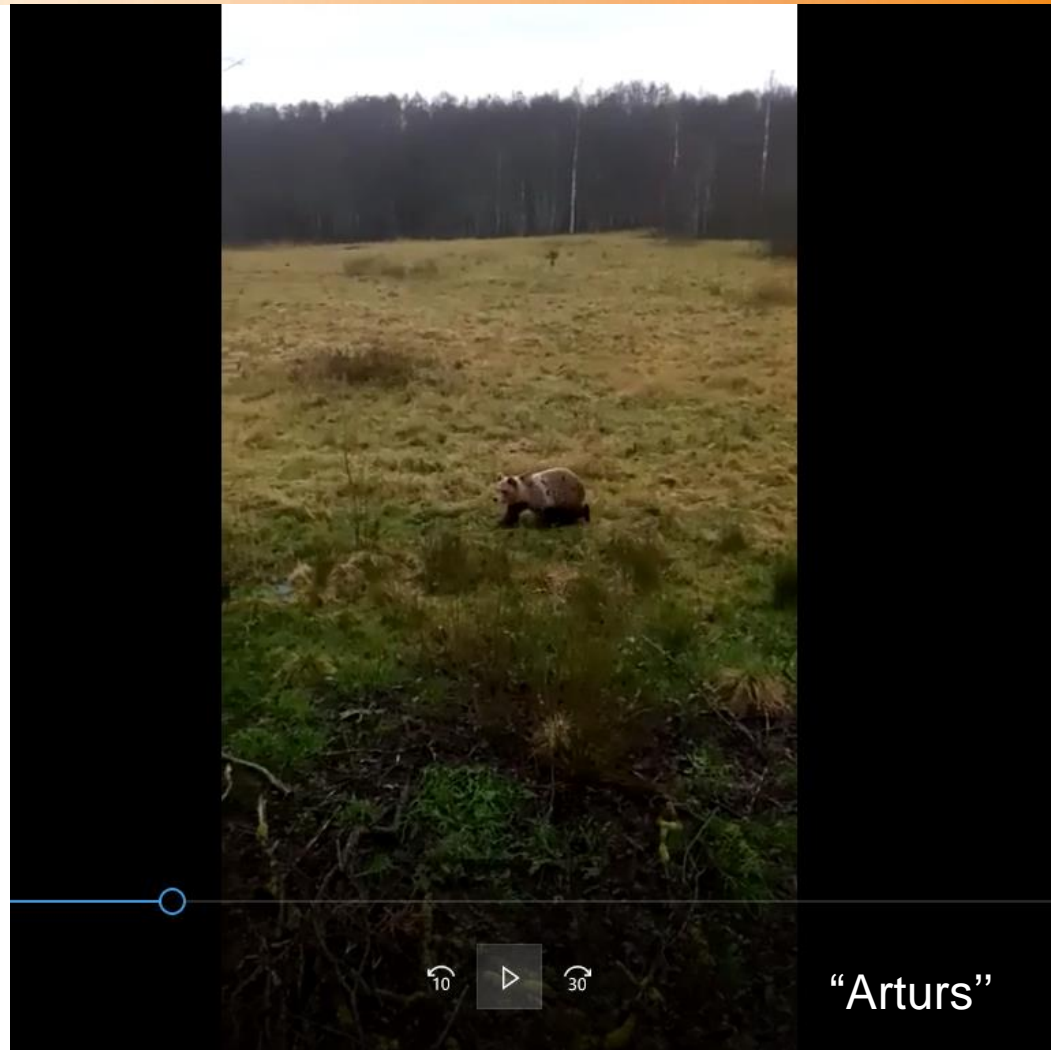


<https://harmonychoir.org.uk/wp-content/uploads/2015/03/singing-cartoon.jpg>

Gadījuma ziņojumu dati

Valka, Ipiķi, Kurzeme?

Kurš, kad, kur tad patiesībā?



<https://www.apollo.lv/7125902/kurzemes-puse-virietis-nonak-aci-pret-aci-ar-drosmigu-laci>

Gadījuma ziņojumu dati



Gadījuma ziņojumu dati



Avots: WhatsApp

Gadījuma ziņojumu dati



LVMI "Silava" nosūtīti materiāli

Gadījuma ziņojumu dati



LVMI Silava nosūtīti materiāli

Gadījuma ziņojumu dati

WhatsApp
SMS
vai e-pasts?

lacumonitorings@gmail.com



Gadījuma ziņojumu dati



Gadījuma ziņojumu dati

Brīvprātīgas iniciatīvas



[View Insights](#)

75,3 tūkst. Post Reach >

Gadījuma ziņojumu dati

Mednis - Apps on Google Play

<https://play.google.com/store/apps/details?id=lv...>

Web Jan 11, 2023 · The **Mednis** app is a tool for collecting data compatible with the State Forest Registers for recording ...

Age Rating: Everyone

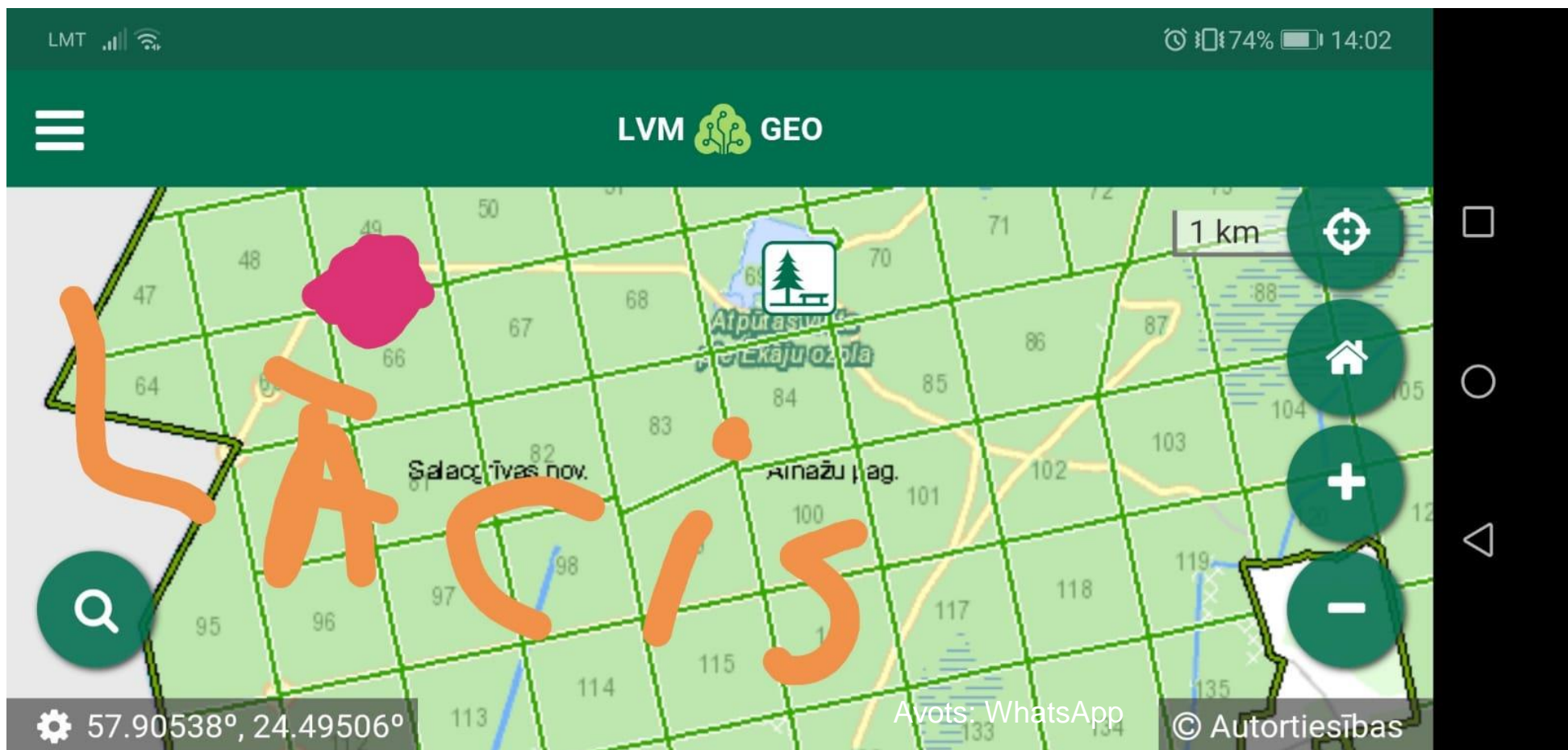
Category: Lifestyle

Developer: Latvijas Meža Īpašniek...

Content Rating: Everyone



Gadījuma ziņojumu dati



Gadījuma ziņojumu dati

2022. gadā
9 verificējamās
ziņas, 4 trūkst
pazīmju vai tās
neatbilst, lai
verificētu

Neieplūst ziņas
no slēpņa
kamerām

https://dabasdati.lv/lv/dosearch/

Sākums Par Dabasdati.lv Forums **Novērojumu atlase** Fotogalerija Sugu noteicēji Pievienot novērojumu

5x5 kvadrāts

Mani novērojumi Invazīva suga

Īpaši aizsargājama suga Mikrolieguma suga

ES direktīvu pielikumu suga

PD I PD II BD II BD IV BD V

Meklēt sugu

Grupa

Grupas ietvaros meklēt visus nenoteiktos novērojumus

Apakšgrupa

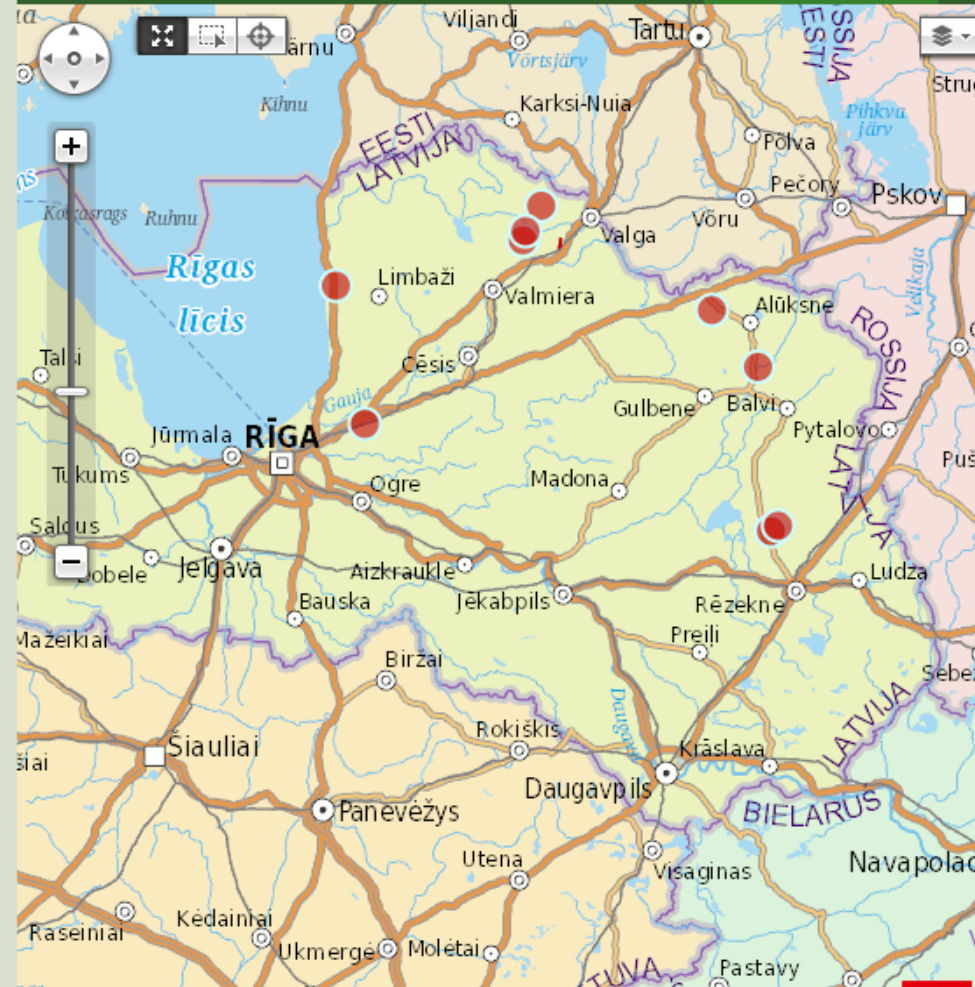
Suga

Meklēt lietotāju

Izvēlēties periodu neatkarīgi no gada

Novērojuma datums no Novērojuma datums līdz

P	O	T	C	P	S	Sv	P	O	T	C	P	S	Sv
27	28	29	30	31	1	2	28	29	30	1	2	3	4
3	4	5	6	7	8	9	5	6	7	8	9	10	11
10	11	12	13	14	15	16	12	13	14	15	16	17	18
17	18	19	20	21	22	23	19	20	21	22	23	24	25
24	25	26	27	28	29	30	26	27	28	29	30	31	1
31	1	2	3	4	5	6							



Gadījuma ziņojumu dati



Lāču monitoringa rezultāti apvieno gadījuma ziņas un sistemātiski iegūtus datus – **PAGAIDĀM!**

Tikai izplatībai - O.K.

Populācijas stāvokļa dinamikai arī gadījuma ziņas nepieciešams sistematizēt, lai iespējami uzlabotu salīdzināmību, mazinātu nenoteiktību un izprastu izmaiņu cēloņus

Sugai kļūstot par izplatītu un bieži sastopamu, informācijas sistematizēšanas nozīme pieaug

Precīzo ziņu atlase



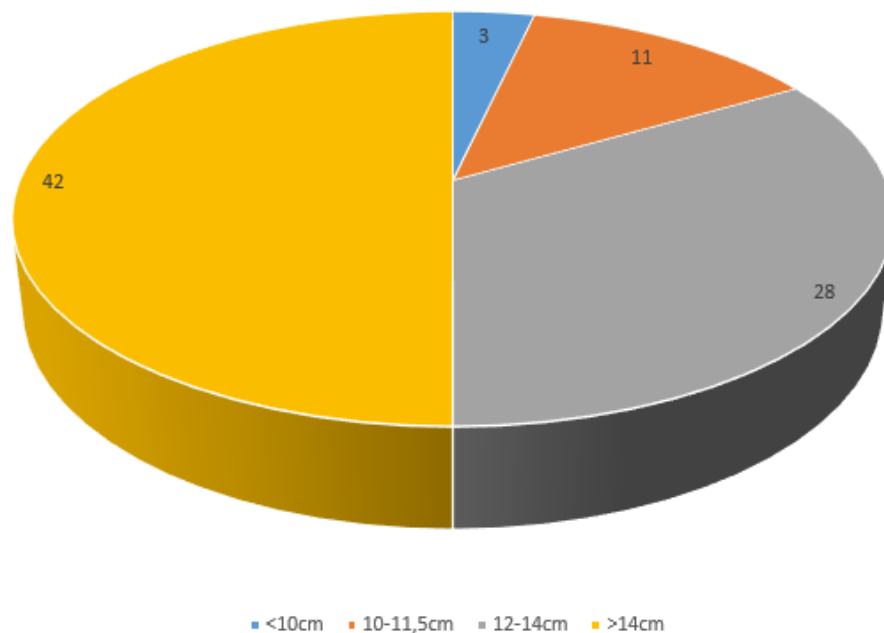
Latitude: 57.652182
Longitude: 24.560639
Elevation: 36.06±6 m
Accuracy: 4.0 m
Time: 20-08-2021 10:13
Note: Lāča pēda 16cm

Gadījuma ziņojumu dati (+ fona un N2000 monitoringa rezultāti)



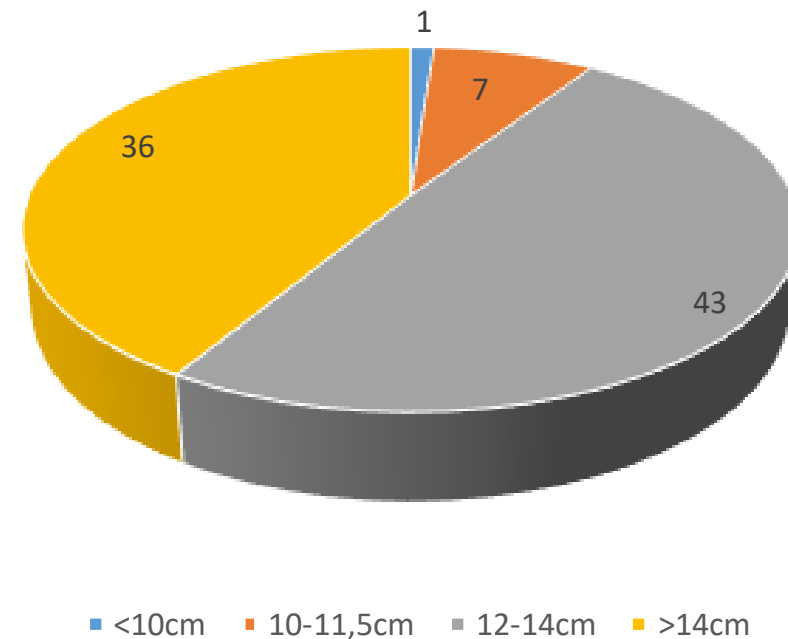
2021.

Priekškājas pēdu platuma mērījumi (n=84)



2022.

Priekškājas pēdu platuma mērījumi (n=87)



Vienāda izmēra pēdu nospiedumu vietas – laika izvērtējums



Lachu-novērojumu-tabula-2015-2018_2020_2021_2022 - Excel

File Home Insert Page Layout Formulas Data Review View Tell me what you want to do... Janis Ozolins Share

N36 : X ✓ f 9

	A	B	C	D	E	F	G	H	I	J	K	L	M	N	O	P	Q	R	S	T
	Datums	Adm. ter. (pagasts/pilsētas lauku teritorija)	LKS 92: X	LKS 92: Y	Meža zeme	Purvs	Lauksaimniecībā izmantojamā zeme	Autoceļš	Bišu drava	Augļudārz	Apbūves platība	Medījamo dzīvnieku piebarošanas vieta	Pēdu nospiedumi	Priekšķepas pēdas platums (cm)	Pakaļkājas pēdas nospiedums	Tiešs novērojums	Postījums bišu dravai	Pieaudzis dzīvnieks	Nepieaudzis dzīvnieks	Lācenes ar lācēniem
1																				
2	2/5/2022	Lauberes	560441	297290	x								x	10-11	x	x				
31	5/12/2022	Salacgrīva	524833	385717	x								x	10-12						
51	5/19/2022	Valmieras	589469	388609									x	10,5	x					
60	6/22/2022	Vilķenes	537282	387948	x								x	11						
63	7/27/2022	Atašienes	646741	268921									x	11		x				
67	8/31/2022	Salacgrīva	530329	394062	x								x	10						
84	10/31/2022	Ergemes	603242	411705						x			x	11						
90																				
91																				
92																				
93																				
94																				
95																				
96																				
97																				
98																				
99																				
100																				
101																				
102																				
103																				
104																				

Ready 7 of 88 records found

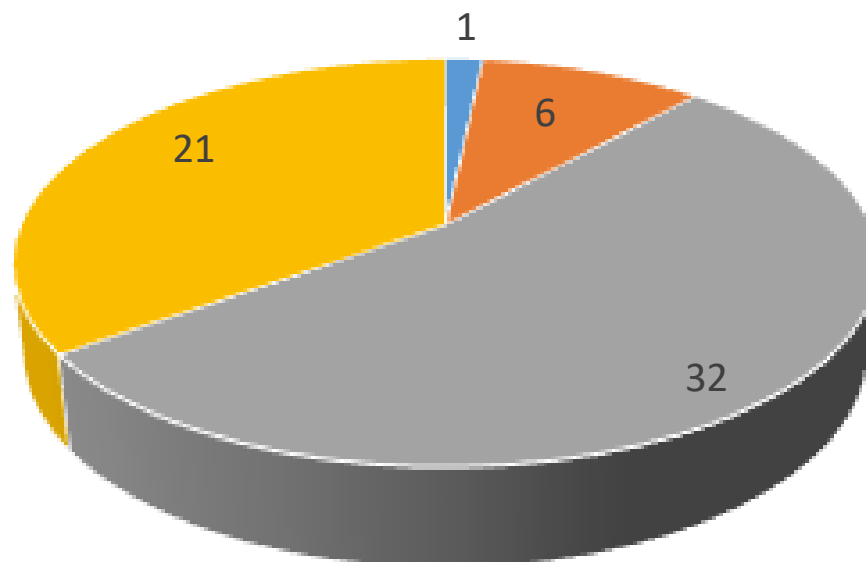
2018 2020 skirotava 2021 2022 2023

Snowing now 3:44 PM LVS 2/19/2023

Gadījuma ziņojumu dati (+ fona un N2000 monitoringa rezultāti)



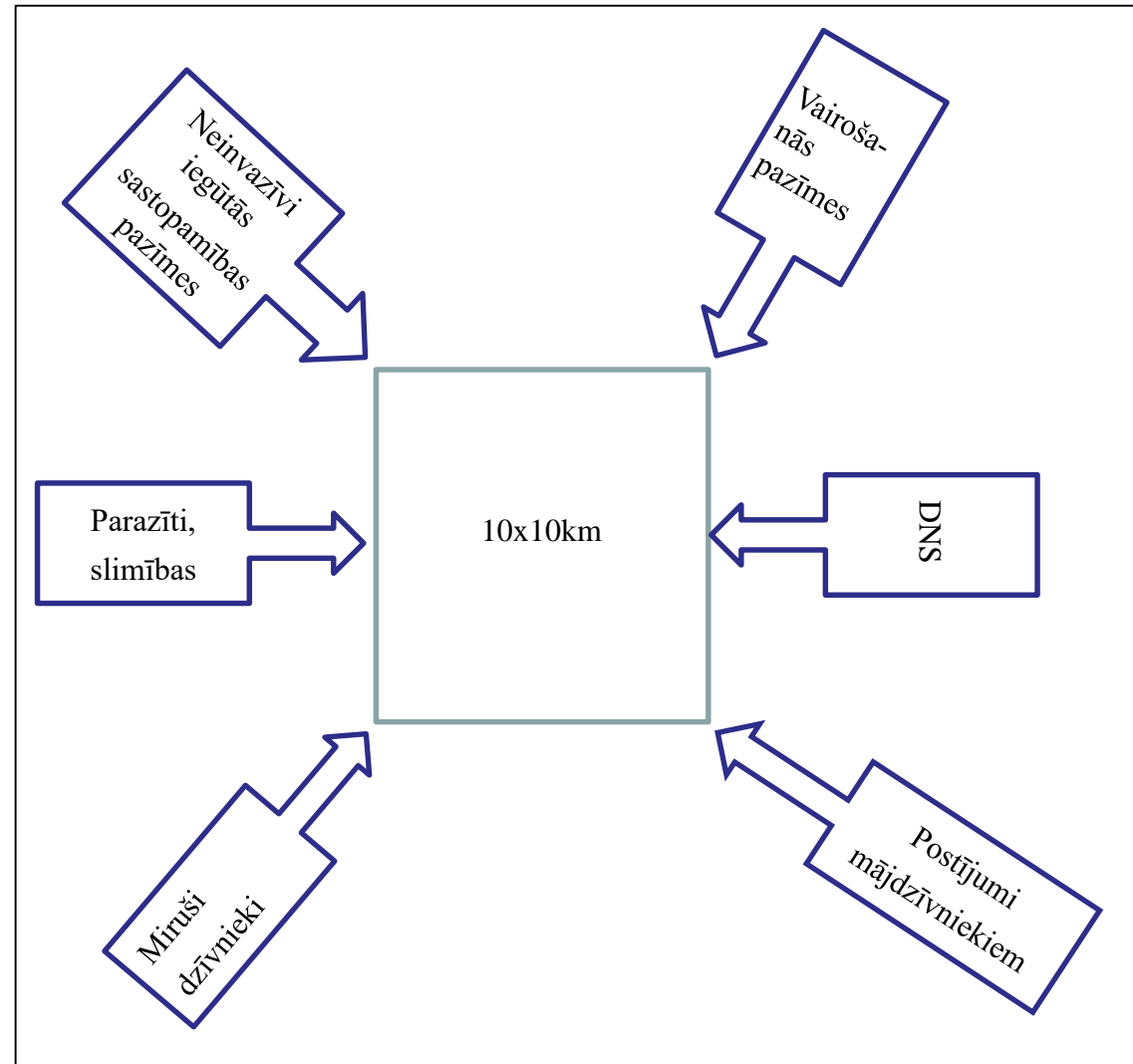
Lāču skaits 2022. pēc priekškājas pēdas nospieduma platuma (N=60)



■ <10cm ■ 10-11,5cm ■ 12-14cm ■ >14cm

Gadījuma ziņojumu dati

Arī gadās...



Gadījuma ziņojumu dati



Par iespējām ievākt svaigus DNS paraugus, lai noskaidrotu lāčus “senus paziņas” vai “jaunpienācējus”, lūgums ziņot pa telefonu 26320528 (Jānis Ozoliņš);

Lāča klātbūtnes pierādījumus, kas fiksēti fotogrāfijās, lūdzam sūtīt uz e-pasta adresi: lacumonitorings@gmail.com, pievienojot vietas koordinātes, datumu un ziņotāja vārdu.

Apsolām nedēļas laikā sniegt ziņas saņemšanas apstiprinājumu, kā arī atbildes uz uzdotajiem jautājumiem.

Jautājumi, komentāri, priekšlikumi