

DABAS DATU un gadījuma ziņu dati

Jānis Ozoliņš

un LVMI "Silava" pētījuma "Lāču monitorings
2020.-2022.gadā" grupa

Pētījumu atbalsta Dabas aizsardzības pārvalde (Nr. 7.7/158/2020)
<https://silava.lv/petnieciba/aktive-petijumi/lacu-monitorings-20202022>

Seminārs MS Teams platformā, 18.marts 2021.gads

Gadījuma ziņojumu dati



Gadījuma ziņojumu dati

Lāču skaita vai novērojumu skaita pieaugums?

Pirms 25 gadiem un senāk:

vairāk iedzīvotāju

apdzīvotāki lauki

vairāk lauksaimniecības zemju platību

vairāk roku darba (cilvēku) mežā un laukos

Mūsdienās:

mobīlie telefoni

sociālie tīkli

intensīvāka medījamo dzīvnieku
piebarošana

intensīvāka mežsaimniecība

slēpņa kameras

vairāk personīgo transportlīdzekļu

ekstensīvāka (?) biškopība

Sociālie tīkli ...

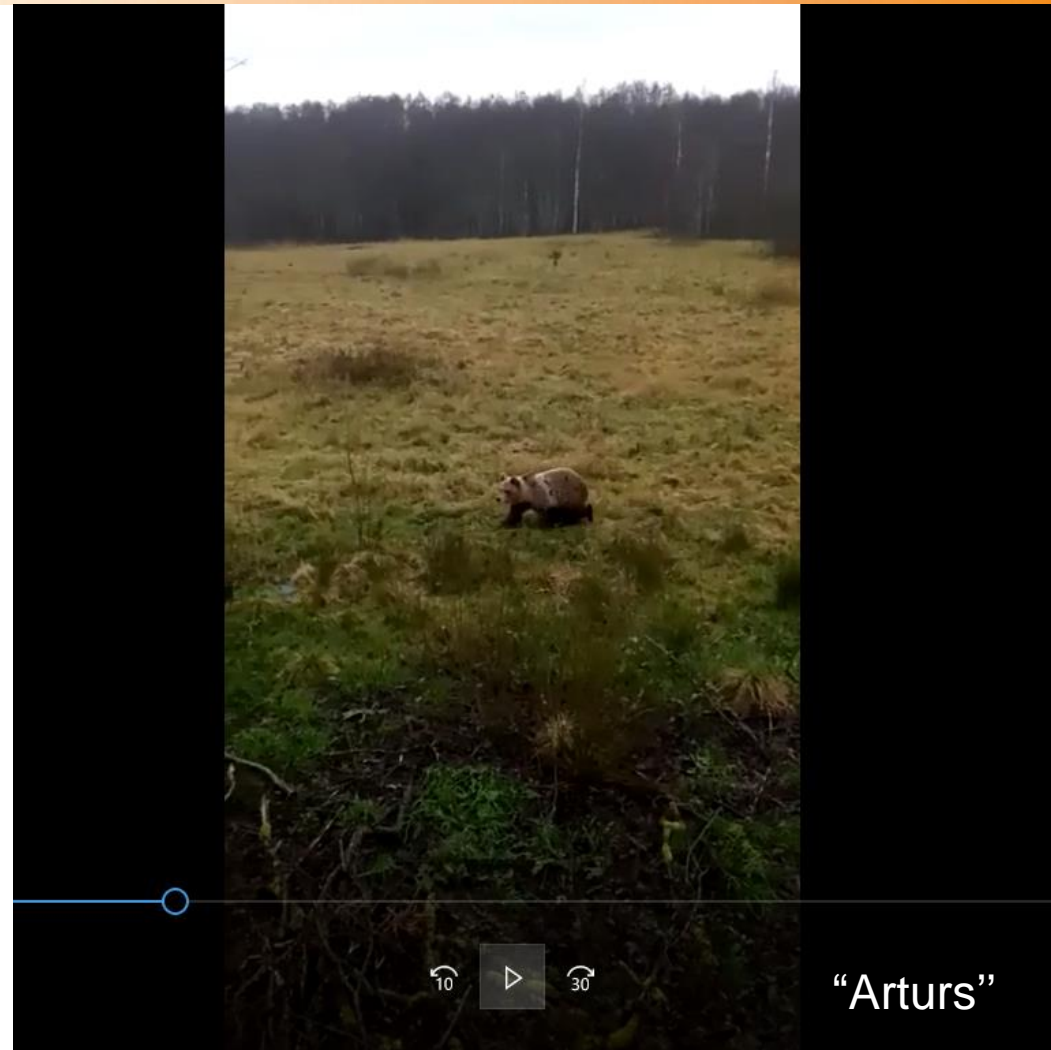


<https://harmonychoir.org.uk/wp-content/uploads/2015/03/singing-cartoon.jpg>

Gadījuma ziņojumu dati

Valka, Ipiķi, Kurzeme?

Kurš, kad, kur tad patiesībā?



<https://www.apollo.lv/7125902/kurzemes-puse-virietis-nonak-aci-pret-aci-ar-drosmigu-laci>

Gadījuma ziņojumu dati



Gadījuma ziņojumu dati



Gadījuma ziņojumu dati



LVMI "Silava" nosūtīti materiāli

Gadījuma ziņojumu dati



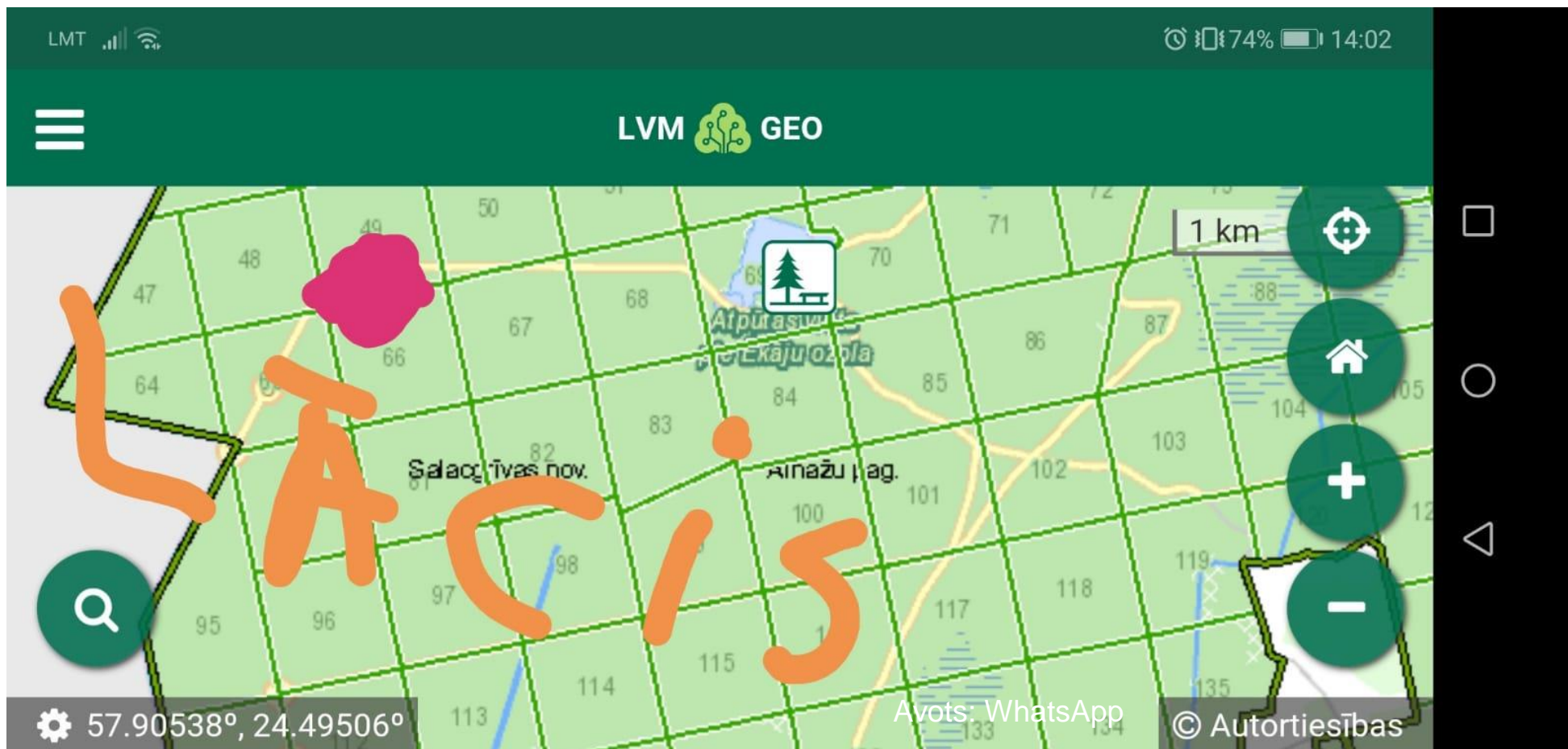
LVMI Silava nosūtīti materiāli

Gadījuma ziņojumu dati

WhatsApp
SMS
vai e-pasts?



Gadījuma ziņojumu dati



Gadījuma ziņojumu dati




Gadījuma ziņojumu dati

2020. gadā
16 verificējamās
ziņas, 6 trūkst
pazīmju vai tās
neatbilst, lai
verificētu

Neieplūst ziņas
no slēpņa
kamerām

https://dabasdati.lv/lv/dosearch/



Īpaši aizsargājama suga
 ES direktīvu pielikumu suga
 PD I
 PD II
 Mikroieguma suga
 BD II
 BD IV
 BD V

Meklēt sugu

Grupa

Grupas ietvaros meklēt visus nenoteiktos novērojumus

Apakšgrupa

Suga

Meklēt lietotāju

Izvēlēties periodu neatkarīgi no gada

Novērojuma datums no

Novērojuma datums no							Novērojuma datums līdz						
P	O	T	C	P	S	Sv	P	O	T	C	P	S	Sv
30	31	1	2	3	4	5	30	1	2	3	4	5	6
6	7	8	9	10	11	12	7	8	9	10	11	12	13
13	14	15	16	17	18	19	14	15	16	17	18	19	20
20	21	22	23	24	25	26	21	22	23	24	25	26	27
27	28	29	30	31	1	2	28	29	30	31	1	2	3

50 km

© Karšu izdevniecība Jāņa Sēta

Gadījuma ziņojumu dati

Brīvprātīgas iniciatīvas



Gadījuma ziņojumu dati



Lāču monitoringa rezultāti apvieno gadījuma ziņas un sistemātiski iegūtus datus – **PAGAIDĀM!**

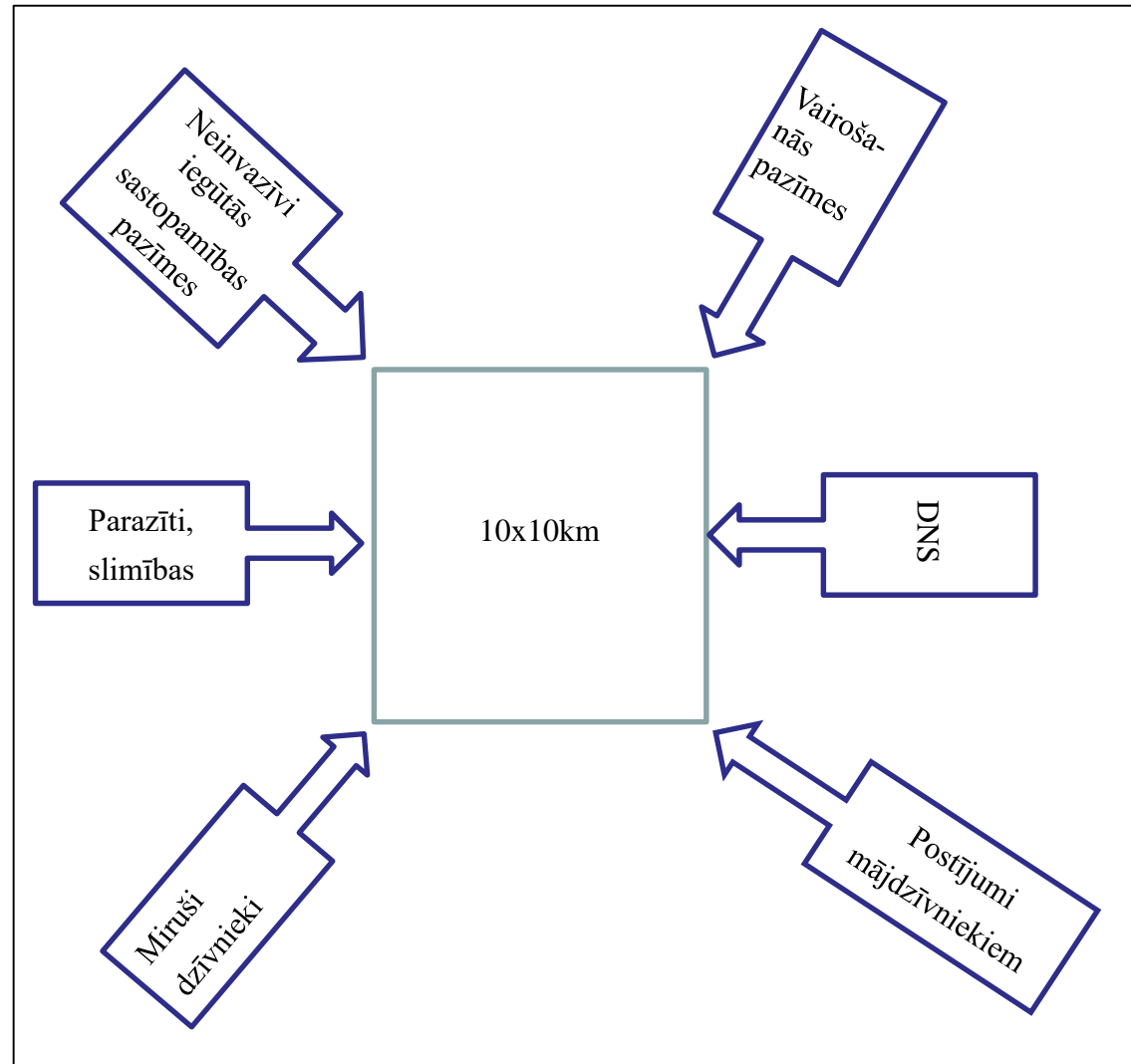
Tikai izplatībai - O.K.

Populācijas stāvokļa dinamikai arī gadījuma ziņas nepieciešams sistematizēt, lai iespējami uzlabotu salīdzināmību, mazinātu nenoteiktību un izprastu izmaiņu cēloņus

Sugai kļūstot par izplatītu un bieži sastopamu, informācijas sistematizēšanas nozīme pieaug

Gadījuma ziņojumu dati

Arī gadās...



Gadījuma ziņojumu dati

“...Visu informāciju parasti pārsūtu arī Balvu mežniecības vecākajai mežzinei, taču nezinu vai informācija aiziet tālāk. Vairākas reizes esmu arī licis fotogrāfijas Facebook lapā "Lāču izplatība Latvijā" protams zinu, ka tas nav nekāds oficiāls avots. Pielikumā nosūtu Jums fotogrāfijas ar pēdām, koordinātēm, kur piefiksēti lāči, un fotogrāfijas ar kamerās iemūžinātajiem lāčiem. Laiks kameras fotogrāfijās atbilst reālajam. Ja nepieciešams ir arī fotogrāfijas no pagājušā gada. Cerams informācija noderēs Jums tālākai lāču izpētei.”

(No LVMI “Silava” e-pasta)

Par iespējām ievākt svaigus DNS paraugus, lai noskaidrotu lāčus “senus paziņas” vai “jaunpienācējus”, lūgums ziņot pa telefonu 26320528 (Jānis Ozoliņš); Lāča klātbūtnes pierādījumus, kas fiksēti fotogrāfijās, lūdzam sūtīt uz e-pasta adresi: lacumonitorings@gmail.com, pievienojot vietas koordinātes, datumu un ziņotāja vārdu.

Apsolām nedēļas laikā sniegt ziņas saņemšanas apstiprinājumu, kā arī atbildes uz uzdotajiem jautājumiem.

Jautājumi, komentāri, priekšlikumi