

Sugas monitoringam vērtīgu paraugu ievākšana



Ģenētisko materiālu saturošie paraugi

Guna Bagrade
un LVMI "Silava" pētījuma "Lāču monitorings 2020.-2022.gadā"
grupa

Pētījumu atbalsta Dabas aizsardzības pārvalde (Nr. 7.7/158/2020)
<https://silava.lv/petnieciba/aktive-petijumi/lacu-monitorings-20202022>

Seminārs MS Teams platformā, 18. marts 2021. gads

Ģenētisko materiālu saturošie paraugi



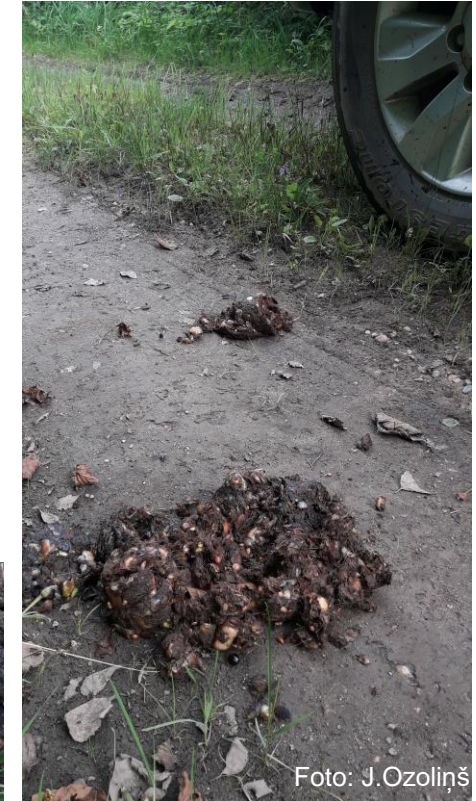
Mati



Siekalas



Svaigi pēdu nospiedumi (e-DNS)



Ekskrementi

Ģenētisko materiālu saturošie paraugi

Matu lamatas



Foto: A. Ornicāns

celms

lāča ožu piesaistošs šķidrums

dzeloņstieple

Ģenētisko materiālu saturošie paraugi

Matu lamatas



<http://www.silava.lv/24/section.aspx/View/228>
<https://www.youtube.com/watch?v=2KUt81Af6zY>

Ģenētisko materiālu saturošie paraugi

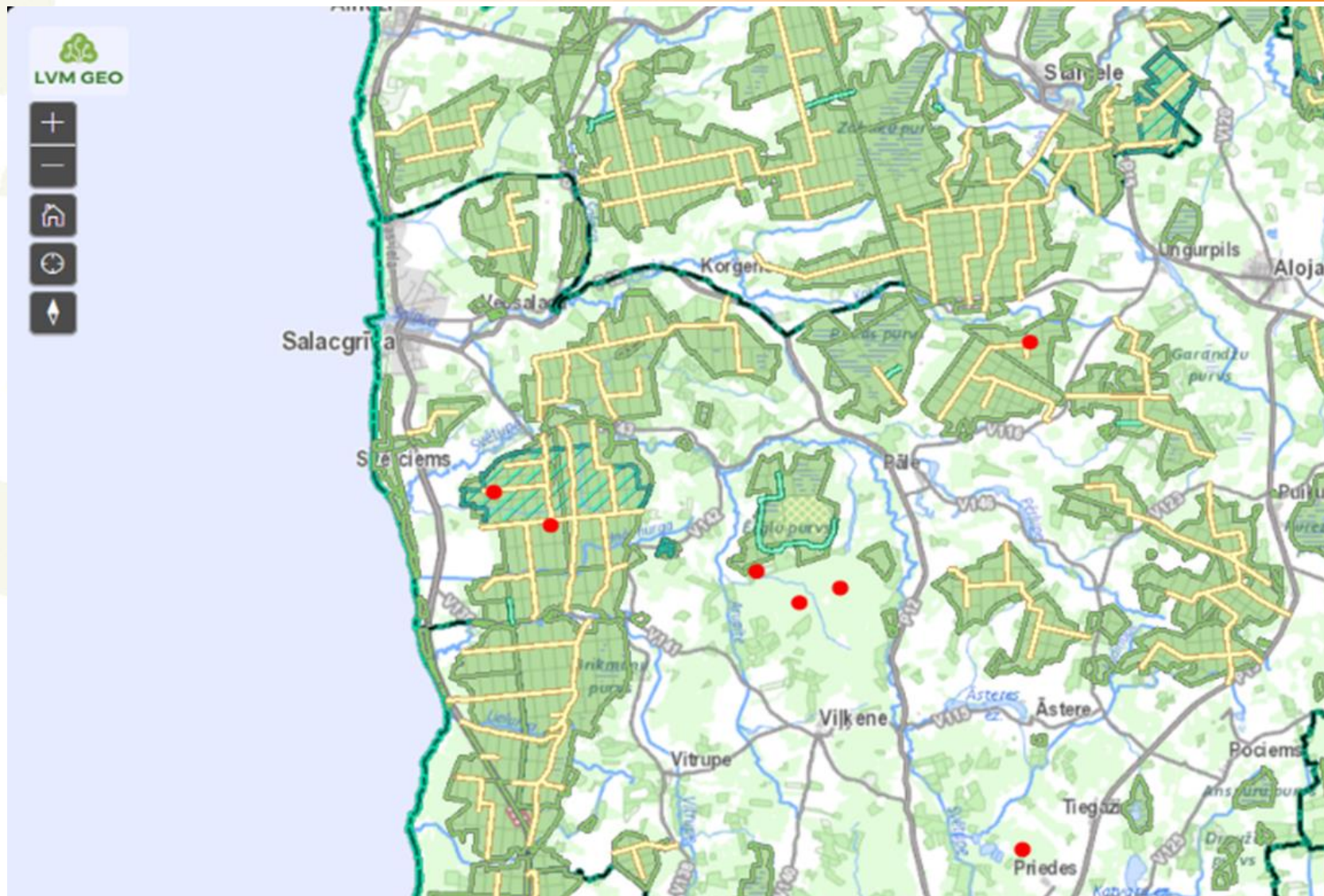
Matu lamatas



Lācis?

Mežacūka

Ģenētisko materiālu saturošie paraugi



LVMi "Silava" materiāli

Ģenētisko materiālu saturošie paraugi



Matu lamatas

Apsekojumi 1x2 nedēļās, aprīlis – līdz sniega uzsnigšanai (novembris); retāk (?) vasaras mēnešos, kad dabā ir barības bagātība.

Apsekot matu lamatu tuvāko apkārtni – pēdu nospiedumi, ekskrementi.

+

Kopumā efektīva matu paraugu iegūšanai

-

Mazs populācijas blīvums Latvijas teritorijā
Lielas individuālās teritorijas
Barības pārpilnība vasaras-rudens sezonā
Neliels uzstādīto matu lamatu skaits
Cilvēka radītie traucējumi
Ožu saistošais šķidrums

Kopsavilkums: matu lamatās un to tuvākajā apkārtņē var ievākt **matu (15), ekskrementu (7), pēdu nospiedumu uztriepes (3)** paraugus

Ģenētisko materiālu saturošie paraugi

Ābeļdārzi



Foto: A. Stepanova



Foto: A. Stepanova



A. Stepanova

Ģenētisko materiālu saturošie paraugi

Ābeļdārzi



Foto: A. Ornicāns



Foto: J. Ozoliņš

Ģenētisko materiālu saturošie paraugi

Ābeļdārzi

Apsekojums: ābolu ražas laikā (augusts-oktobris)

+

Kopumā efektīva paraugu iegūšanai

-

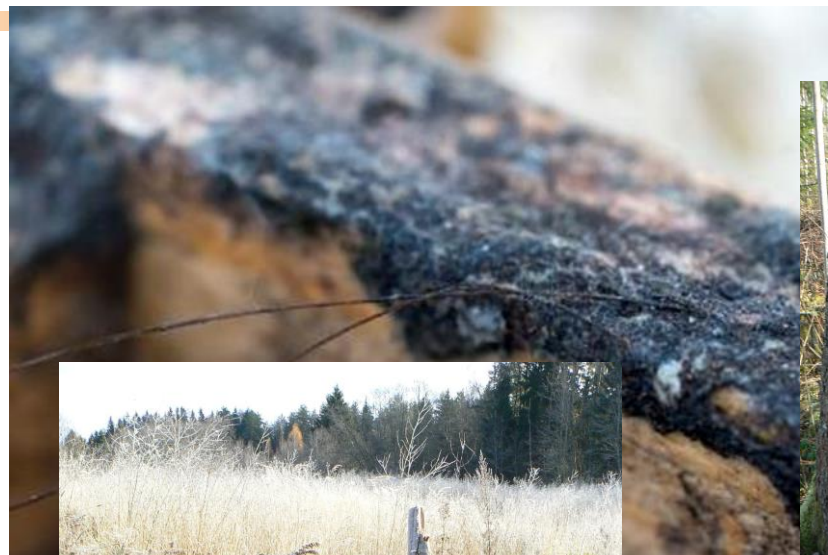
Jākāpj kokā pēc paraugiem
Iespējams ir nepieciešams papildus
apgaismes un palielināmie palīglīdzekļi
Cilvēka radītie traucējumi (?)



Kopsavilkums: ābeļdārzos var ievākt **matu (9)**, **ekskrementu (1)**, **pēdu nospiedumu uztriepes (2)** paraugus.

Ģenētisko materiālu saturošie paraugi

Dravu postījumi



Ģenētisko materiālu saturošie paraugi

Dravu postījumi

«Apsekojums»: pavasaris-rudens.....

+

Kopumā efektīva paraugu iegūšanai

-

Lācis ir radījis postījumus
Bieži paraugus saturoši pierādījumi atrodas
tālāk no notikuma vietas (gan ekskrementi,
gan bojātie rāmīši)



Foto: J. Ozoliņš

Kopsavilkums: postījuma vietā var ievākt **matu (2)**, **ekskrementu (4)**, **siekalu (2)**, **pēdu nospiedumu (1)** paraugus

Ģenētisko materiālu saturošie paraugi

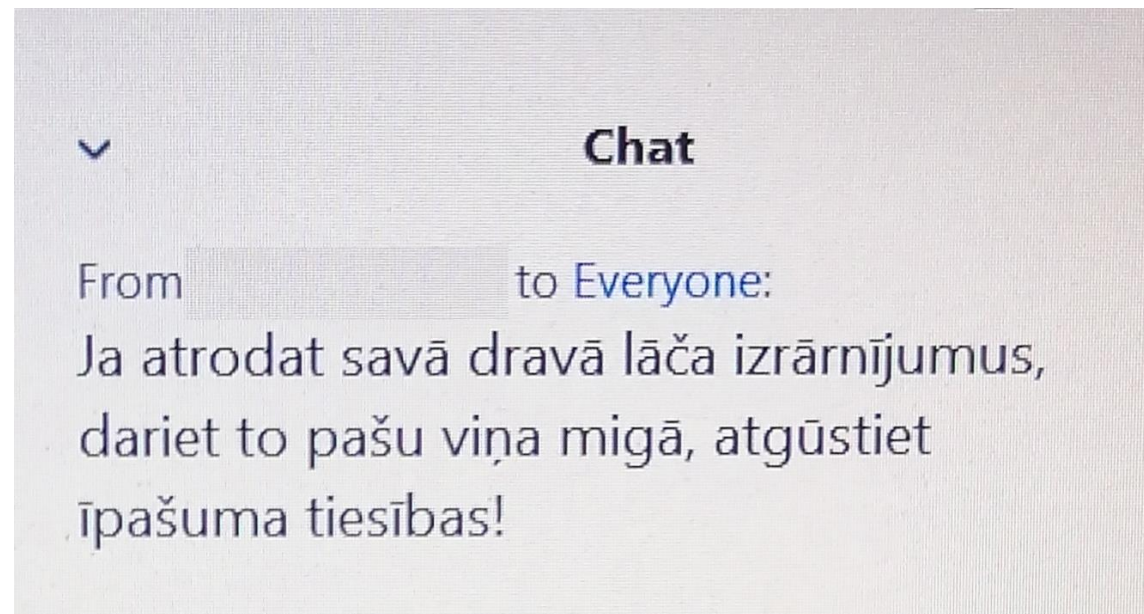


.... Pirmos samazināt «meduslāčus»

- Lai pareizi un veiksmīgi varētu risināt šādus «meduslāču» jautājumus, aicinājums palīdzēt ievākt paraugus

... Good to have «good bears»

- Lāči mācās!



-Nedariet gan tā, jo paraugs var tikt ievākts un....

Ģenētisko materiālu saturošie paraugi

Gadījuma situācijas – svaigu pēdu uztriepes



Foto: J. Ozoliņš

Ģenētisko materiālu saturošie paraugi

Gadījuma situācijas - migas



Foto: J. Ozoliņš



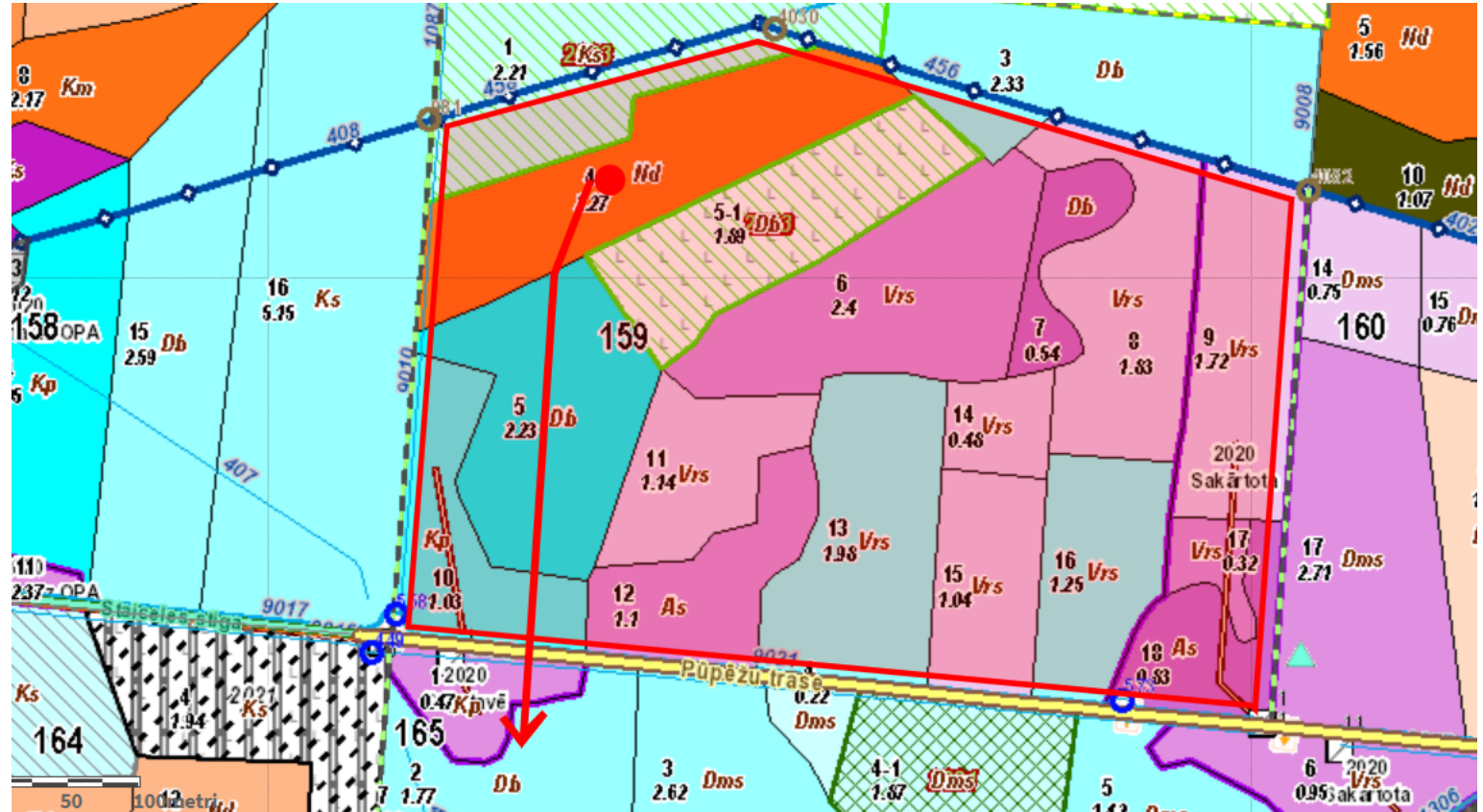
Foto: A. Ornicāns

Foto: A. Ornicāns

Ģenētisko materiālu saturošie paraugi

Gadījuma situācijas – migas

Pirmais ziņojums un paraugs 2021.gadā
(25.02.2021., Gundars Melderis)



Ģenētisko materiālu saturošie paraugi

Gadījuma situācijas – dzīvnieku barotavas



Ģenētisko materiālu saturošie paraugi

Gadījuma situācijas – bojāti lopbarības ruļļi



No WhatsApp grupas

Ģenētisko materiālu saturošie paraugi



Aicinu mērīt lāča priekšķepas, fiksēt koordinātes, ievākt paraugus un kopā sekot līdzi lāča populācijas situācijai Latvijā!

Ja ir interese par traucieniem ar silikagēlu ekskrementu paraugu ievākšanai – dodiet ziņu!

Jautājumi, komentāri, ieteikumi