

Gruntsūdens regulēšanas ietekmes demonstrējumi

Ph.D. Asoc.prof. Inga Grīnfelde

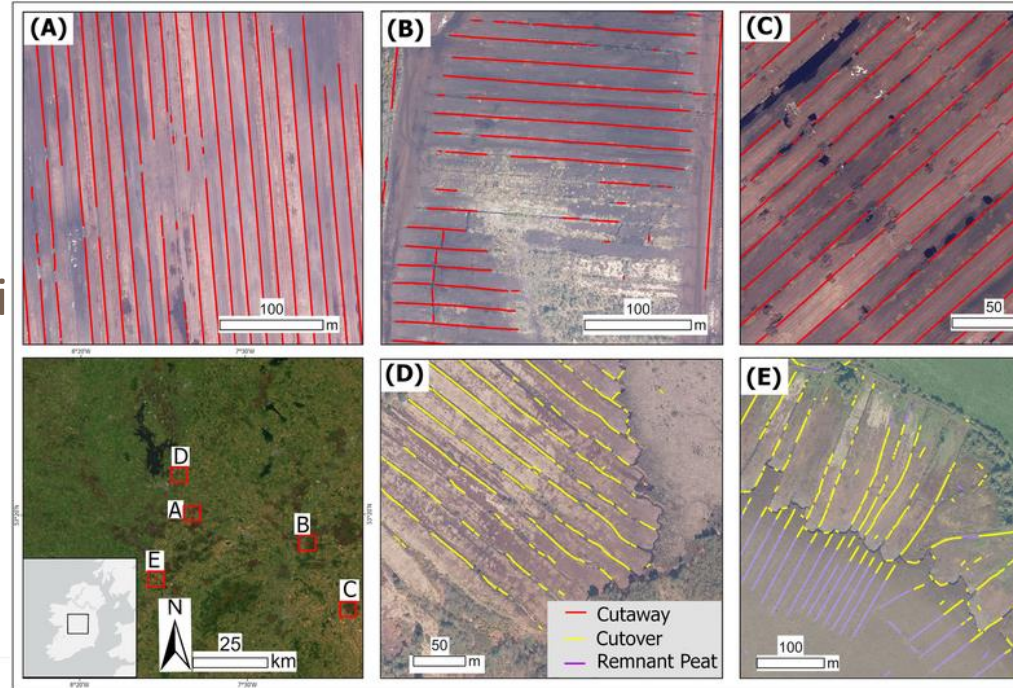
Latvijas Biozinātņu un tehnoloģiju universitāte,

Meža un vides zinātņu fakultāte,

Ainavu arhitektūras un vides inženierijas institūts

Kāpēc gruntsūdens regulēšana ir kritiska?

- Nosaka SEG emisijas (CO_2 , N_2O , CH_4)
- Ietekmē kūdras mineralizāciju
- Nosaka rekultivācijas efektivitāti



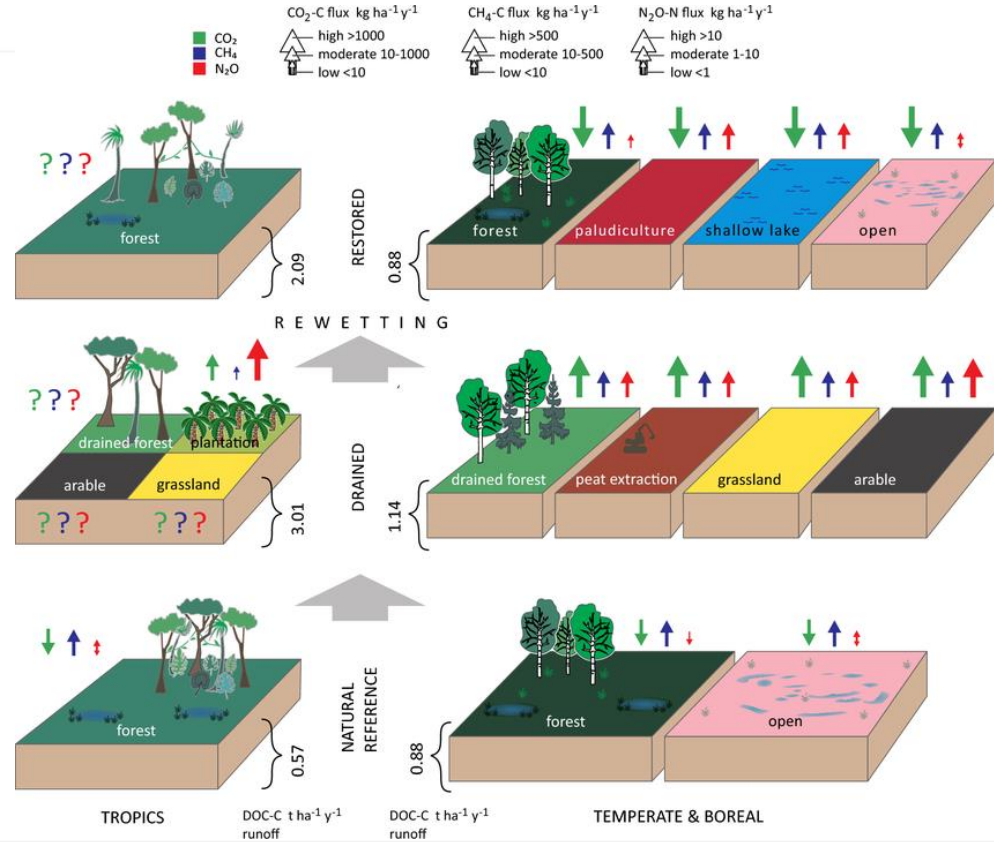
Ko paredzēts demonstrēt PeatTransform projekta ietvaros?

- Gruntsūdens līmeņa paaugstināšana
- Stabilizēšana sezonālā griezumā
- Salīdzinājums ar nosusinātām platībām



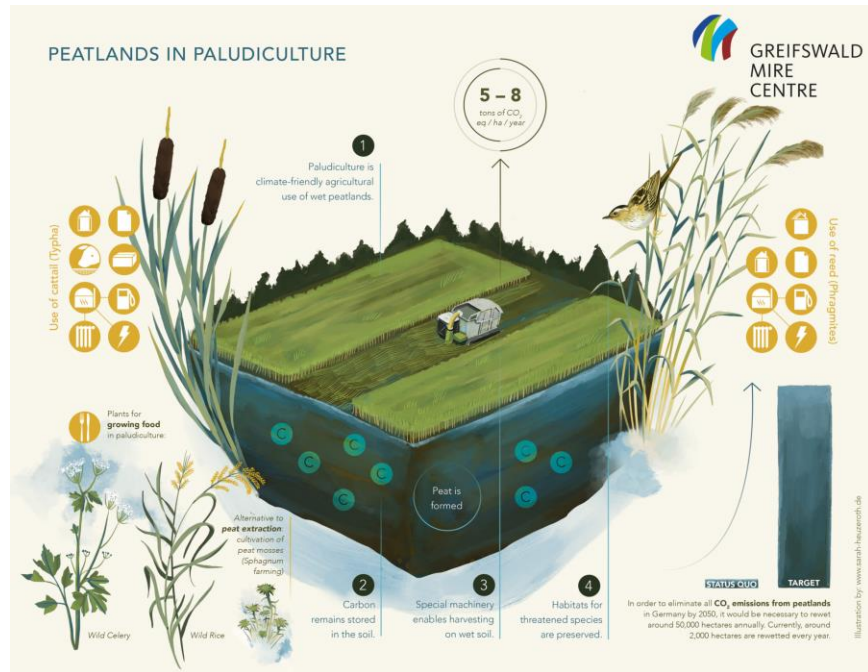
Demonstrējumu principi

- Ūdens režīma kvantitatīvas un kvalitatīvas izmaiņas
- Mitrums un veģetācija
- SEG emisiju indikatori



Ietekme uz kūdras nozari

- Latvijas apstākļiem piemērotu rekultivācijas scenāriju izvēle
- Latvijas SEG inventarizācijas uzlabošana
- Klimata izmaksu samazināšana





Paldies

Inga.grinfelde@lbtu.lv



kudrajupetijumi.lv



PeatTransform



PeatTransform



PeatTransform

Projekts PeatTransform – “Pētniecībā un inovācijās balstīti risinājumi kūdras nozares virzībai uz klimatneitrālu ekonomiku, veicinot Latvijas dabas resursu ilgtspējīgu izmantošanu” tiek īstenots Eiropas Savienības kohēzijas politikas programmas 2021.-2027. gadam 6.1.1. specifiskā atbalsta mērķa “Pārejas uz klimatneitralitāti radīto ekonomisko, sociālo un vides seku mazināšana visvairāk skartajos reģionos” 6.1.1.2. pasākuma “Pētniecības attīstība dabas resursu ilgtspējīgai izmantošanai vides un klimata mērķu kontekstā” ietvaros ar Eiropas Savienības un Latvijas valsts līdzfinansējumu (6.1.1.2/1/25/A/001).