

Lāču nodarītie postījumi biškopībai

Dabas aizsardzības pārvaldes pieredze postījumu kompensēšanā



Seminārs «Lāču monitorings 2020.-2022. gadā»

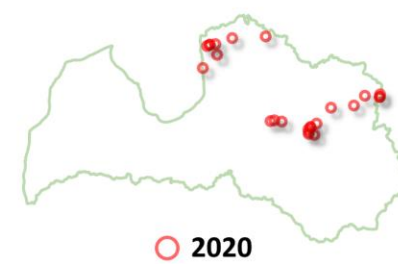
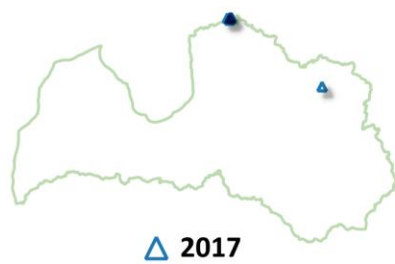
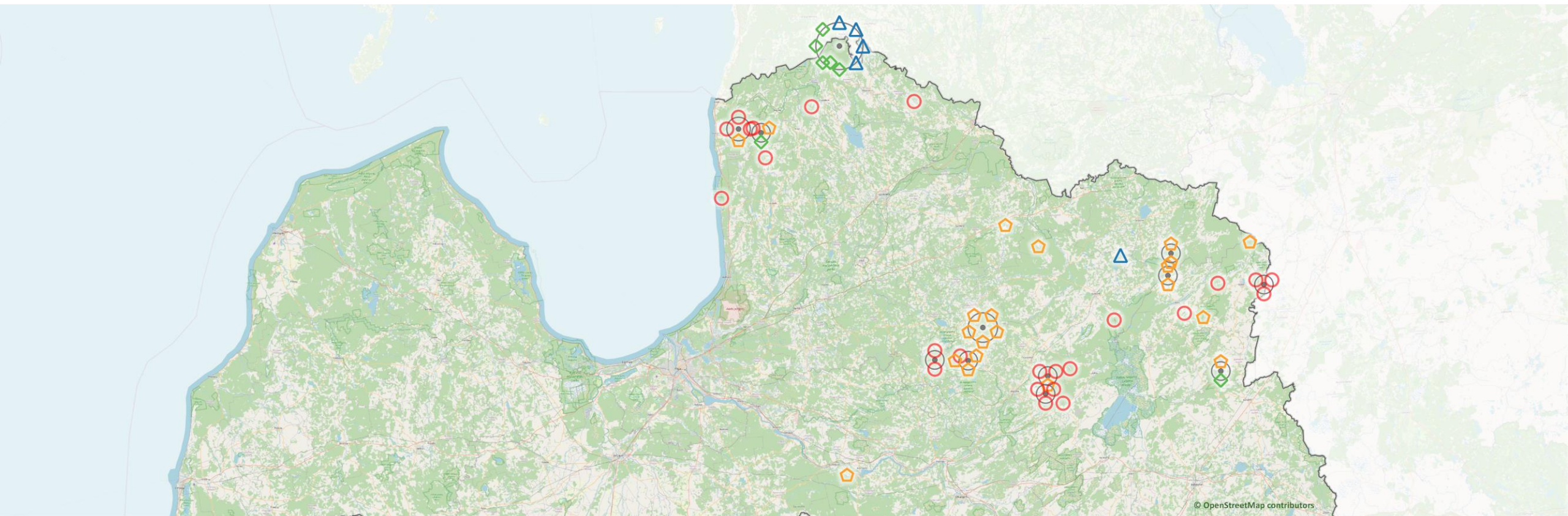
Ģirts Baranovskis

Kompensāciju nodaļas vadītājs
projektā LIFE19 IPE/LV/000010 – LIFE-IP LatViaNature
“Natura 2000 aizsargājamo teritoriju pārvaldības un
apsaimniekošanas optimizācija”

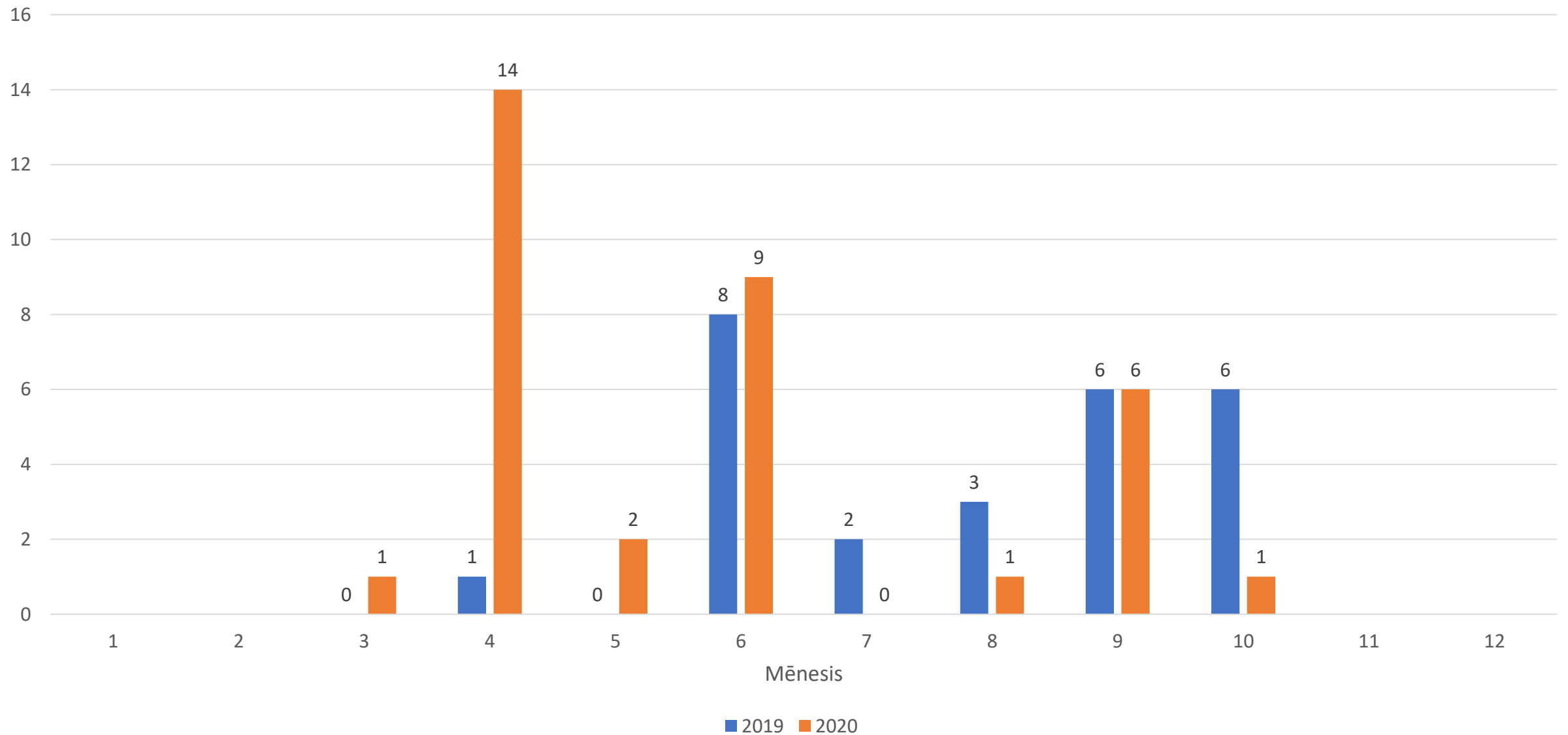
Dabas aizsardzības pārvalde
e-pasts: girts.baranovskis@daba.gov.lv

18.03.2021.

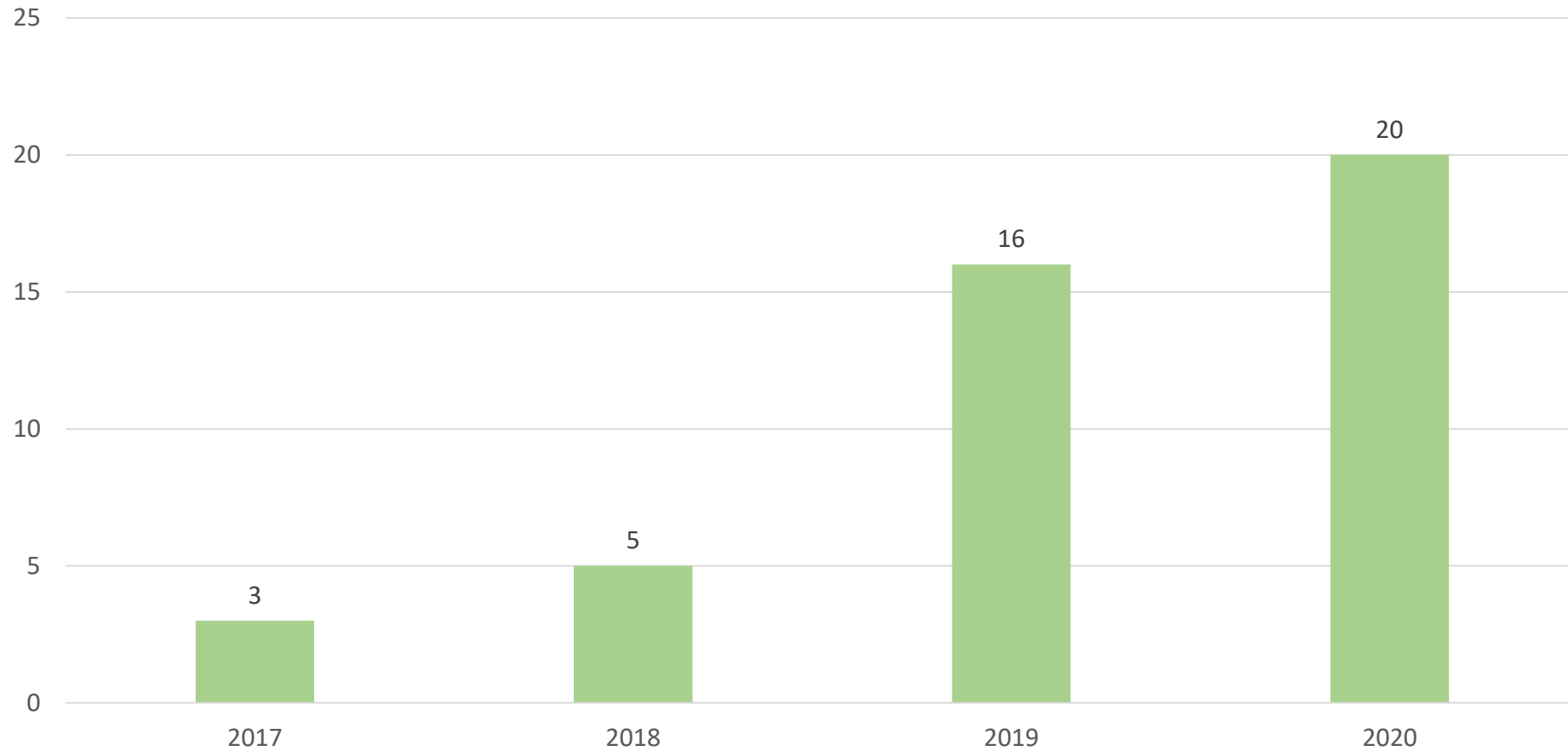
Kompensāciju teritorijas



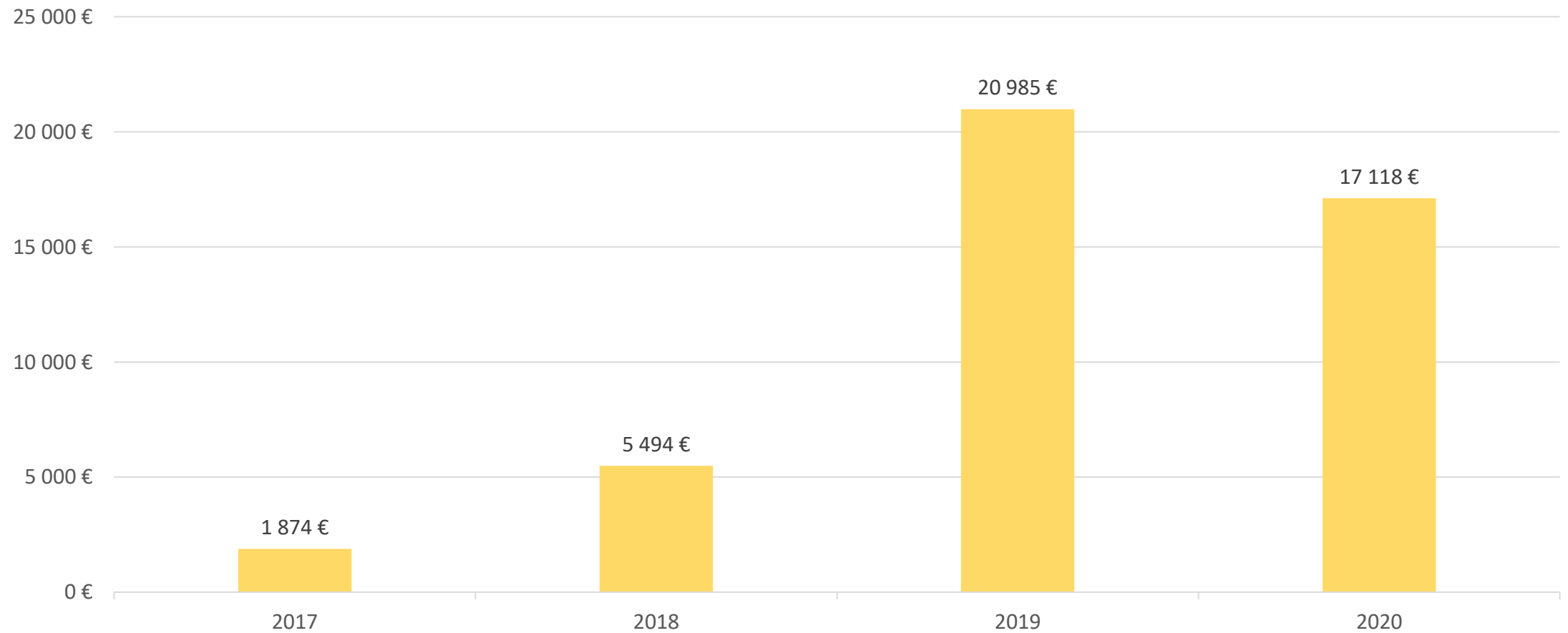
Postījumu laiks (2019.-2020.)



Kopensāciju skaits



Kompensāciju apjoms



Normatīvie akti

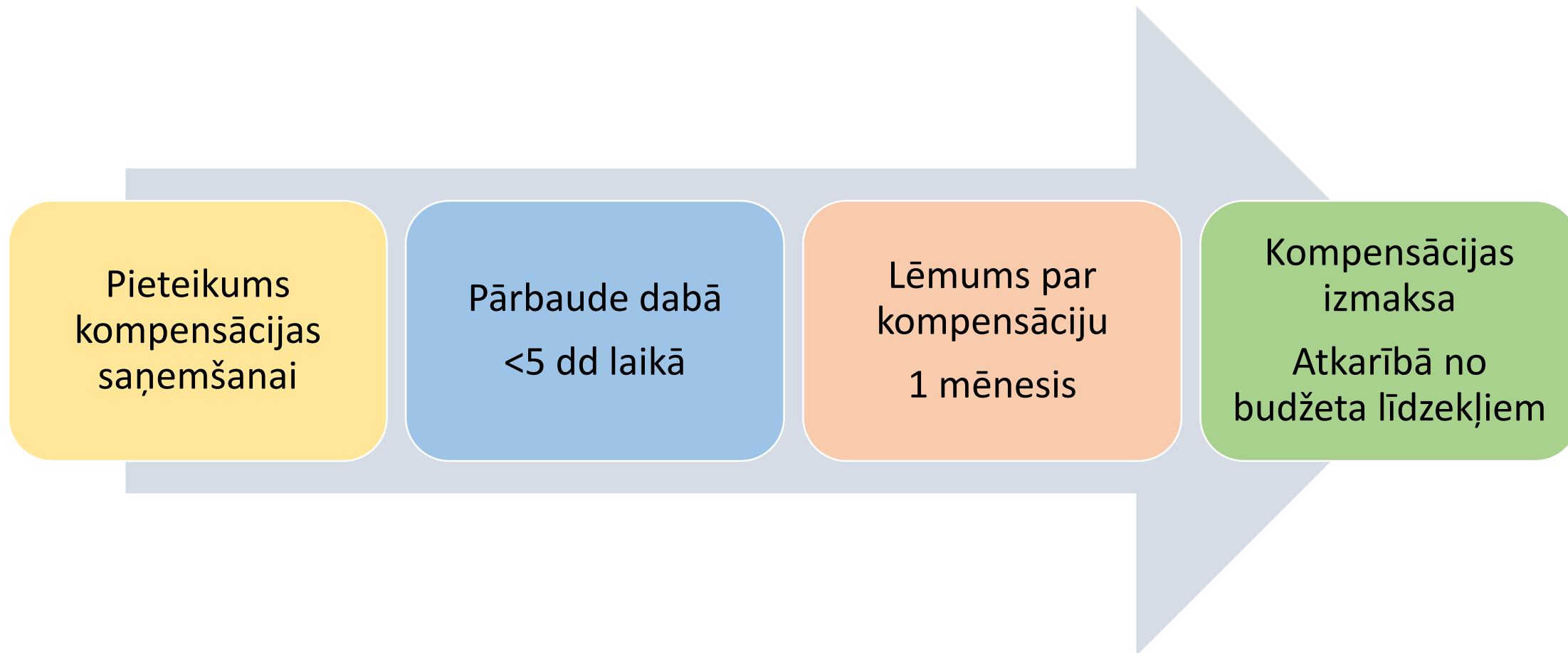
Līdz šim (2016. - 2020.):

- MK 2016. gada 7. jūnija noteikumi Nr. 353.
- Sugu un biotopu aizsardzības likums

Sākot ar 24.02.2021.:

- MK 2021. gada 18. februāra noteikumi Nr. 114 «Kārtība, kādā zemes īpašniekiem vai lietotājiem nosakāmi to zaudējumu apmēri, kas saistīti ar īpaši aizsargājamo nemedījamo sugu un migrējošo sugu dzīvnieku nodarītajiem būtiskiem postījumiem, un minimālās aizsardzības pasākumu prasības postījumu novēršanai». **Papildus tiks kompensētas bišu stropa remonta izmaksas.**
- Sugu un biotopu aizsardzības likums

Procedūra



Galvenie nosacījumi

- Zaudējumu apmēru biškopībai nosaka atbilstoši SIA "Latvijas Lauku konsultāciju un izglītības centrs" aprēķinātajām bišu saimes uzturēšanas bruto seguma izmaksām par iepriekšējo gadu. 2020.gadā – **134,81 euro** par saimi.
- Nodarīto zaudējumu apmēram jāpārsniedz vienas valstī noteiktās minimālās mēnešalgas apmēru (**500 euro**).
- Jābūt veiktiem aizsardzības pasākumiem
- Komisijai dabā jāpārlicinās par postījumiem.
- Nav ierobežots pieteikumu skaits gadā.

Aizsardzības pasākumi (postījumu vietās)

- Putnu biedēkļi
- Tuvu mājai
- Apvilktas lentas
- Smakas elementi
- Troksnis (radio, vēja zvani)
- Elektriskais gans?

2020.g. - kopā izpostītas 105 saimes